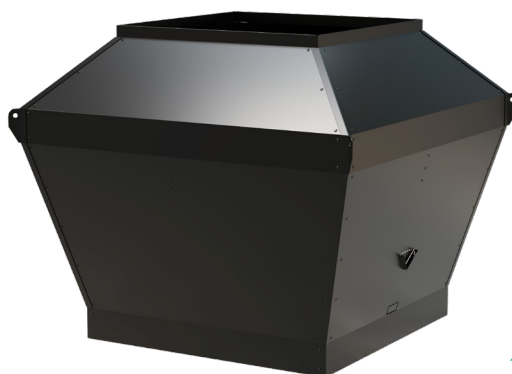




ABC-TREND AVLUFTSHUV

OBS!

Innan anläggningen är i drift bör takhuven täckas över för att undvika kondensproblem.



ANVÄNDNING

Avluftshuv med mycket låga tryckfall och mycket bra prestanda med avluftsriktning uppåt, för komfortventilation.

UTFÖRANDE

ABC-TREND tillverkas vanligen i ABC Garantiplåt med 25 års färgbeläggningssgaranti för korrosivitetssklass C4. Den patenterade färgbeläggningen ABC Garantiplåt är rapsolja-baserad samt testad enligt EN 13523-1:2009 och följer byggplåtens standardkulörer. Lyftöglor är standard från och med storlek 800.

EXEMPEL BESKRIVNINGSTEXT

VVS AMA
QMF.2

Avluftshuv ABC-TREND av ABC Ventilationsprodukter AB fabrikat. Storlek 800. Utförd i ABC Garantiplåt i korrosivitetssklass C4 med 25 års garanti på färgbeläggningen. [Kulör enligt kulörkarta](#)

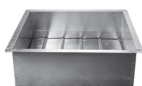
TILLBEHÖR



Takgenomföring ABC-TG i motsvarande EI 30 alt EI 60 utförande. Standardlängd är 800 mm.



Takgenomföring ljuddämpande ABC-TGLD motsvarande EI 30 alt EI 60 utförande. Standardlängd 800 mm.



Backspjäll ABC-BS



Bottenanslutning
cirkulär ABC-ÖG



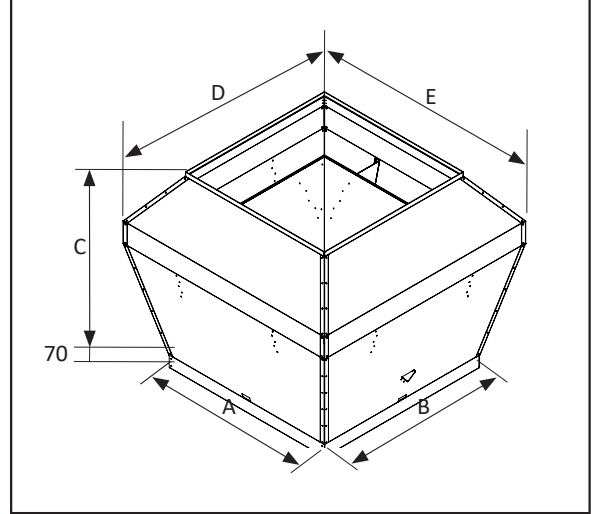
Bottenanslutning
rektangulär
ABC-BANS



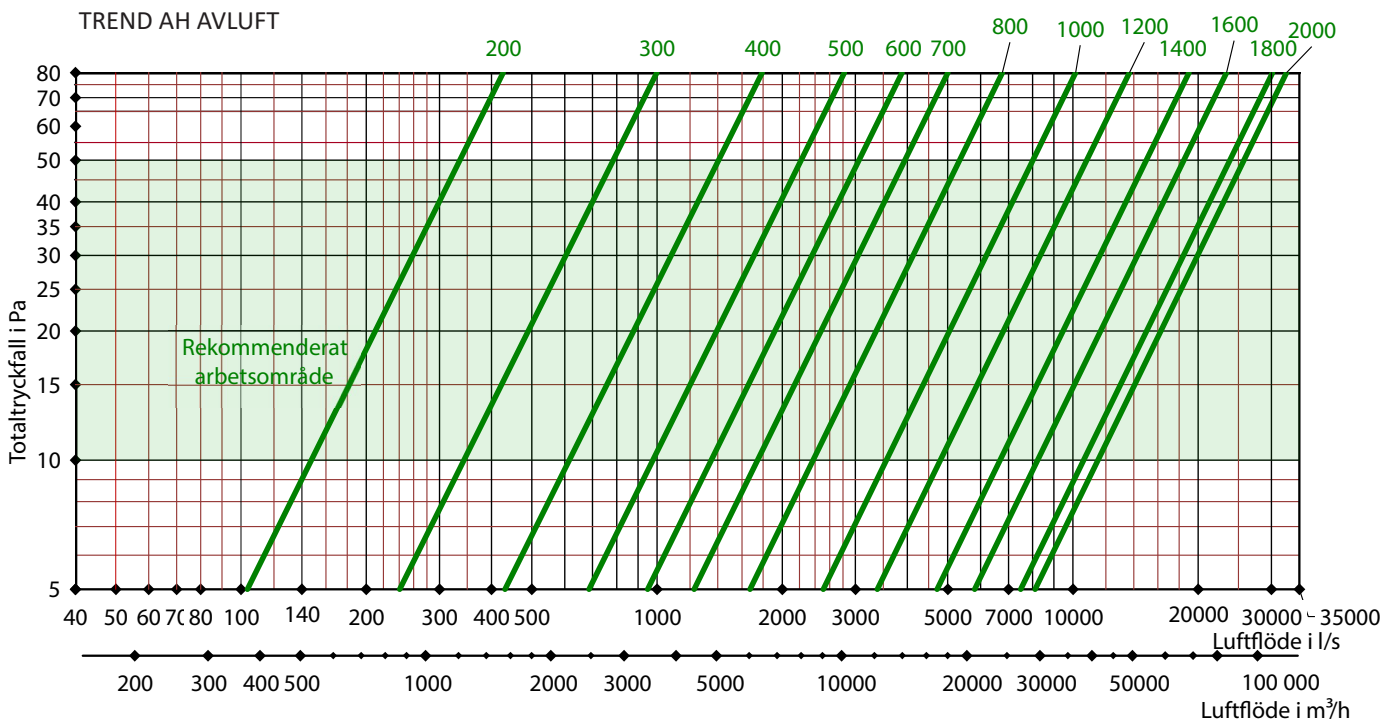
Tillbehör för ökad
kastlängd

MÅTT

Storlek TREND AH	A mm	B mm	C mm	D mm	E mm	Storlek ABC-TG EI30 ¹
200	400	400	425	550	550	300
300	500	500	525	700	700	400
400	600	600	625	800	800	500
500	700	700	725	900	900	600
600	800	800	825	1050	1050	700
700	900	900	925	1225	1225	800
800	1000	1000	1025	1300	1300	900
1000	1200	1200	1225	1550	1550	1100
1200	1400	1400	1425	1800	1800	1300
1400	1600	1600	1625	2050	2050	1500
1600	1800	1800	1825	2300	2300	1700
1800	2000	2000	2025	2600	2600	1900
2000	2200	2200	2225	2800	2800	2100



¹ Isolering motsvarande brandteknisk klass EI30.



Monteringsanvisning kvadratisk huv

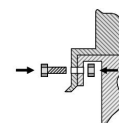
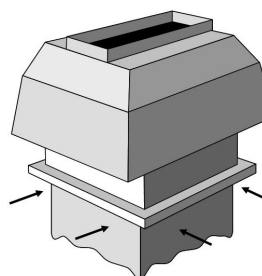
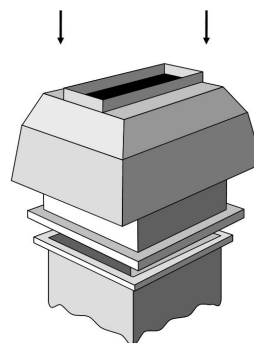
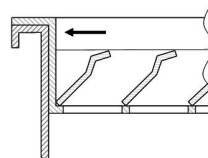
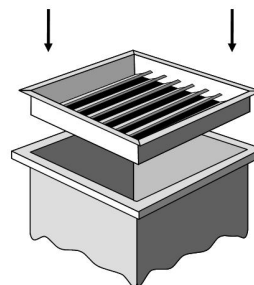
1. ABC:s huvar är tillverkade för montering på någon typ av takgenomföring, antingen ABC-TG, TGC,TGLD eller på befintlig genomföring/sarg. Som tillbehör för avluftshuvarna finns ett kallrasskydd/backspjäll, ABC-BS, som monteras mellan huv och takgenomföring. Backspjället förs ner i takgenomföringen, och fästes med montage/plåtskruv ovanför stopplisten i backspjället mot genomföringen.

2. ABC:s kvadratiska/rektangulära huvar, avluft/uteluft och kombihuvar är utformade med en kant som träs utanpå takgenomföringen.

Vid montage av kombihuvar var noga med att huven placeras rättvänd – avluft och uteluft över respektive kanal i takgenomföringen.

3. När huven är placerad så dess kant täcker takgenomföringen fästes denna på erforderligt vis, lämpligen med M8 bult och mutter (Beroende på storlek). Fixera huven mot takgenomföringen och borra erforderligt antal hål genom både takgenomföring och huv.

Vid större huvar kan det även rekommenderas att dessa stagas med wire ned mot taket för att klara vindpåfrestningar.



Miljövarudeklaration:

För exakt innehåll av produkten, se aktuell Byggvarudeklaration på hemsidan.