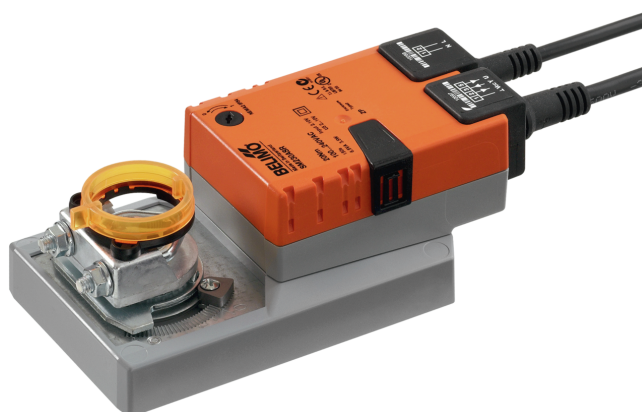


Modulerande spjällställdon för justerspjäll i tekniska byggnadsinstallationer

- Spjällstorlek upp till ungefär 4 m²
- Vridmomentmotor 20 Nm
- Nominell spänning AC 100...240 V
- Styrning modulerande 2...10 V
- Lägesåterföring 2...10 V



Tekniska data

| | | |
|------------------------|--|--|
| Elektriska data | Nominell spänning | AC 100...240 V |
| | Nominell spänningsfrekvens | 50/60 Hz |
| | Nominellt spänningsområde | AC 85...265 V |
| | Effektförbrukning i drift | 3.5 W |
| | Effektförbrukning i viloläge | 1 W |
| | Effektförbrukning för ledningsdimensionering | 6.5 VA |
| | Anslutning försörjning | Kabel 1 m, 2 x 0.75 mm ² |
| | Anslutning styrning | Kabel 1 m, 4 x 0.75 mm ² |
| | Paralleldrift | Ja (observera prestandadata) |
| Funktionsdata | Vridmomentmotor | 20 Nm |
| | Driftvillkor Y | 2...10 V |
| | Ingångsmotstånd | 100 kΩ |
| | Lägesåterföring U | 2...10 V |
| | Lägesåterföring U, anteckning | Max. 1 mA |
| | Hjälpbrytarmatning | DC 24 V ±30%, max. 10 mA |
| | Lägesnoggrannhet | ±5% |
| | Rörelseriktning av motor | valbar med brytare 0/1 |
| | Rörelseriktning, Anteckning | Y = 0 V: Vid brytarläge 0 (ccw-rotation) /1 (cw-rotation) |
| | Manuell tvångstyrning | med tryckknapp, kan låsas |
| | Vridvinkel | Max. 95° |
| | Vridvinkel (Anteckning) | kan begränsas på båda sidor med justerbara mekaniska stoppklackar |
| | Gångtid motor | 150 s / 90° |
| | Motorljudeffektnivå | 45 dB(A) |
| Spindelförare | Universalklämkoppling reversibel 10...20 mm | |
| Lägesindikering | Mekanisk, pluggbar | |
| Säkerhetsdata | Skyddsklass IEC/EN | II, förstärkt isolering |
| | Skyddsklass UL | II, förstärkt isolering |
| | Skyddsklass IEC/EN | IP54 |
| | Skyddsklass NEMA/UL | NEMA 2 |
| | Kapsling | UL kapsling-typ 2 |
| | EMC | CE i enlighet med 2014/30/EU |
| | Lågspänningsdirektiv | CE i enlighet med 2014/35/EU |
| | Certifiering IEC/EN | IEC/EN 60730-1 och IEC/EN 60730-2-14 |
| | Certifiering UL | cULus i enlighet med UL60730-1A, UL60730-2-14 och CAN/CSA E60730-1 UL-märkningen på ställdonet beror på produktionsplatsen, men enheten är UL-märkt i vilket fall |

| | | |
|----------------------|--------------------------------------|---------------------------------|
| Säkerhetsdata | Driftsprincip | Type 1 |
| | Nominell impulsspänning, försörjning | 2.5 kV |
| | Nominell impulsspänning, styrning | 0.8 kV |
| | Nedsmutningsgrad | 3 |
| | Omgivningstemperatur | -30...50°C |
| | Lagringstemperatur | -40...80°C |
| | Omgivningsfuktighet | Max. 95% RH, icke-kondenserande |
| | Underhåll | underhållsfri |
| Vikt | Vikt | 1.2 kg |

Säkerhetsanvisningar



- Den här enheten har utformats för användning i stationära uppvärmnings-, ventilations- och luftbehandlingssystem och får inte användas utanför det specificerade applikationsområdet, speciellt i flygplan eller andra luftburna transportmedel.
- Utomhusapplikation: endast möjligt ifall inget (sjö)vatten, snö, is, solstrålning eller aggressiva gaser stör anordningen direkt och att det är säkerställt att omgivningsförhållandena alltid förblir inom de tröskelvärden som framgår i databladet.
- Varning: Matningsspänning!
- Endast behöriga specialister får genomföra installationen. Alla applicerbara juridiska eller institutionella installationsföreskrifter måste följas under installation.
- Enheten får endast öppnas på tillverkarens plats. Den innehåller inte några delar som kan bytas ut eller repareras av användaren.
- Kablar får inte tas bort från enheten.
- För att beräkna erforderligt vridmoment måste specifikationerna som tillhandahålls av spjälltillverkarna beträffande tvärsnitt, konstruktion, installationsläge och ventilationsförhållanden iakttas.
- Enheten innehåller elektriska och elektroniska komponenter och får inte kasseras med hushållsavfall. Alla lokalt giltiga regler och krav måste observeras.

Produktfunktioner

| | |
|------------------------------------|---|
| Driftsätt | Ställdonet är anslutet med en standard kontinuerlig styrsignal på 0...10 V och drivs till positionen definierad av positionssignalen. Mätspänningen U används för den elektriska visningen av spjälläget 0,5...100% och som positionssignal för andra ställdon. |
| Enkel direktmontering | Enkel direktmontering på spjällaxeln med en universalklämkoppling levererad med en antirotationsenget för att förhindra ställdonet från att rotera. |
| Manuell förbikoppling | Manuell tvångsstyrning med tryckknapp möjlig (växeln är frikopplad så länge som knappen är nedtryckt eller förblir låst). |
| Justerbar vridvinkel | Justerbar vridvinkel med mekaniska stoppklackar. |
| Hög funktionell pålitlighet | Ställdonet är överbelastningsskyddat, kräver inga ändlägesbrytare och stoppar automatiskt när stoppklacken har nåtts. |

Tillbehör

| Elektriska tillbehör | Beskrivning | Typ |
|----------------------|---|-----------|
| | Hjälpbrytare 1 x SPDT tillägg | S1A |
| | Hjälpbrytare 2 x SPDT tillägg | S2A |
| | Återföringspotentiometer 140 Ω tillägg | P140A |
| | Återföringspotentiometer 200 Ω tillägg | P200A |
| | Återföringspotentiometer 500 Ω tillägg | P500A |
| | Återföringspotentiometer 1 kΩ tillägg | P1000A |
| | Återföringspotentiometer 2.8 kΩ tillägg | P2800A |
| | Återföringspotentiometer 5 kΩ tillägg | P5000A |
| | Återföringspotentiometer 10 kΩ tillägg | P10000A |
| | Signalomvandlare spänning/strömstyrka 100 kΩ Försörjning AC/DC 24 V | Z-UIC |
| | Roterande ställdon för väggmontering | SGA24 |
| | Roterande ställdon för inbyggd montering | SGE24 |
| | Roterande ställdon för frontpanelmontering | SGF24 |
| | Roterande ställdon för väggmontering | CRP24-B1 |
| Mekaniska tillbehör | Beskrivning | Typ |
| | Ställdonsarm för standardklämkoppling (reversibel) | AH-20 |
| | Axelförlängare 240 mm Ø20 mm för spjällaxel Ø 12...21 mm CrNi | AV12-25-I |
| | Axelförlängare 240 mm Ø20 mm för spjällaxel Ø 8...22.7 mm | AV8-25 |
| | Kulled lämplig för spjällarm KH8, Multipack 10 st. | KG8 |
| | Kulled lämplig för spjällarm KH8/KH10, Multipack 10 st. | KG10A |
| | Spjällarm Uttagsbredd 8,2 mm, universalklämbygel diameter Ø10...18 mm | KH8 |
| | Klämkoppling ensidig, universalklämbygel diameter Ø8...26 mm, Multipack 20 st. | K-ENSA |
| | Klämkoppling ensidig, universalklämbygel diameter Ø12...26 mm, för CrNi-axel (INOX), Multipack 20 st. | K-ENSA-I |
| | Klämkoppling reversibel, universalklämbygel diameter Ø10...20 mm | K-SA |
| | Vridsäkring 180 mm, Multipack 20 st. | Z-ARS180 |
| | Vridsäkring 230 mm, Multipack 20 st. | Z-ARS230 |
| | Forminsats 10x10 mm, Multipack 20 st. | ZF10-NSA |
| | Forminsats 12x12 mm, Multipack 20 st. | ZF12-NSA |
| | Forminsats 15x15 mm, Multipack 20 st. | ZF15-NSA |
| | Forminsats 16x16 mm, Multipack 20 st. | ZF16-NSA |
| | Monteringssats för länkningsdrift för platt installation | ZG-SMA |
| | Lägesindikator, Multipack 20 st. | Z-PI |
| | Förlängning, grundpatta för SM..A to SM../AM../SMD24R | Z-SMA |

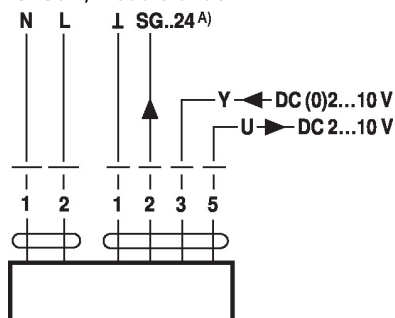
Elektrisk installation


Varning: Matningsspänning!

Parallellanslutning av andra ställdon möjlig. Observera prestandadatan.

Kopplingsscheman

AC 230 V, modulerande



A) Hjälpbrytarmatning endast för lägesställare SG..24

Kabelfärger:

- 1 = blå
- 2 = brun
- 1 = svart
- 2 = röd
- 3 = vit
- 5 = orange

Dimensioner

Spindellängd

| | |
|--|---------|
| | Min. 48 |
| | Min. 20 |

Klämintervall

| | | | |
|--------------------|---------|-----------|-----------|
| | | | |
| | 10...20 | ≥ 10 | ≤ 20 |
| CrNi (INOX) | 12...20 | ≥ 10 | ≤ 20 |

Vid användning av en rund axel i CrNi (INOX):
 \varnothing 12...20 mm

