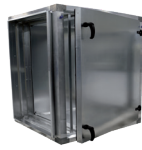


Instruktion vid filterbyte i Filterskåp

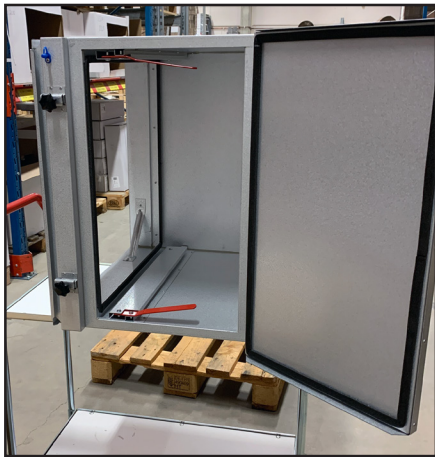
Avser: ABC-KFS, ABC-MFS



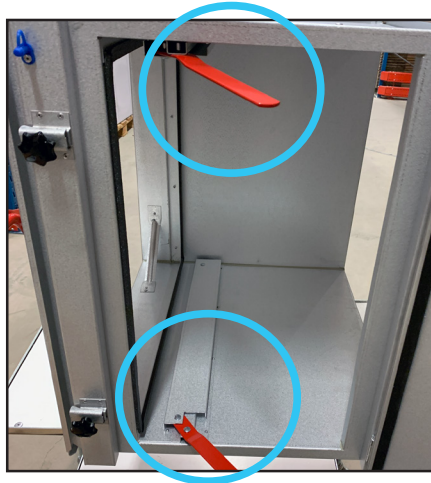
ABC-KFS



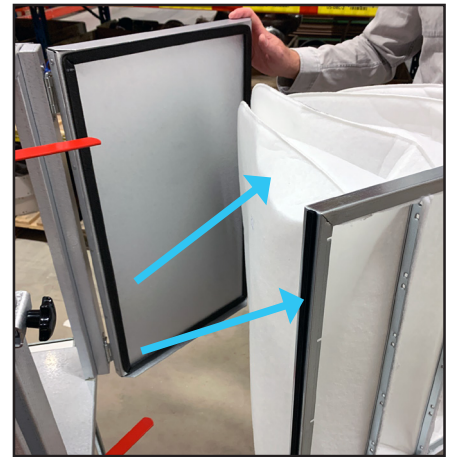
ABC-MFS



1. Öppna skåpet



2. Öppna excenterlåsningarna genom att dra i handtagen utåt.



3. Se till att filtret förs in åt rätt håll d.v.s gummipackningen inåt i skåp samt påsarna i luftriktningen. Påsarna skall alltid vara placerade vertikalt i luftriktningen.



4. För in filtret i skåpet tills det tar stopp.



5. Stäng excenterlåsningarna genom att dra handtagen inåt.



6. Stäng luckan, vrid åt låsen, klart!