

# ABC-GHVG

TRADITIONELL UTELUFTSHUV



## ANVÄNDNING

Traditionell uteluftshuv med galler i intagsöppning för komfortventilation.

## UTFÖRANDE

Gallertyp ABC-YGWA.  
Ram utförd i aluzink och lameller i aluminium.

## SKÖTSEL/UNDERHÅLL

Kontrollera behov av rengöring en gång per år.

- Medryckning av aerosoler och pudersnö eller isbildning kan inte uteslutas vid ogynnsamma förhållanden.

## EXEMPEL BESKRIVNINGSTEXT

VVS AMA  
QMB.2

Uteluftshuv ABC-GHVG av  
ABC Ventilationsprodukter AB fabrikat.  
Storlek 800-400. Ram utförd i aluzink och  
lameller i aluminium. Lackeras i kulör enl  
kulörkarta.

## TILLBEHÖR



Takgenomföring ABC-TG i  
motsvarande EI 30 alt EI 60  
utförande.  
Standardlängd är 800 mm.



Takgenomföring ljuddämpande  
ABC-TGLD motsvarande EI 30 alt EI 60  
utförande. Standardlängd 800 mm.



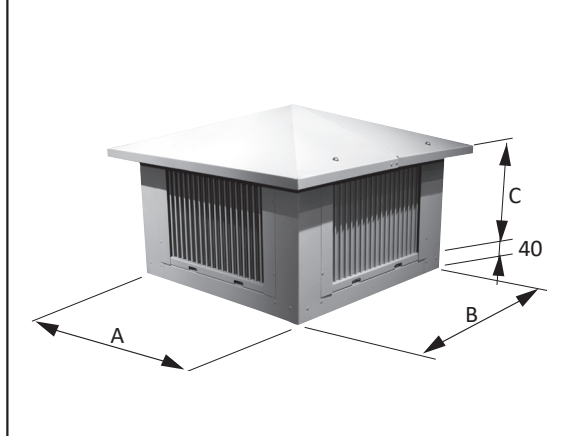
Bottenanslutning  
cirkulär ABC-ÖG



Bottenanslutning  
rektangulär  
ABC-BANS

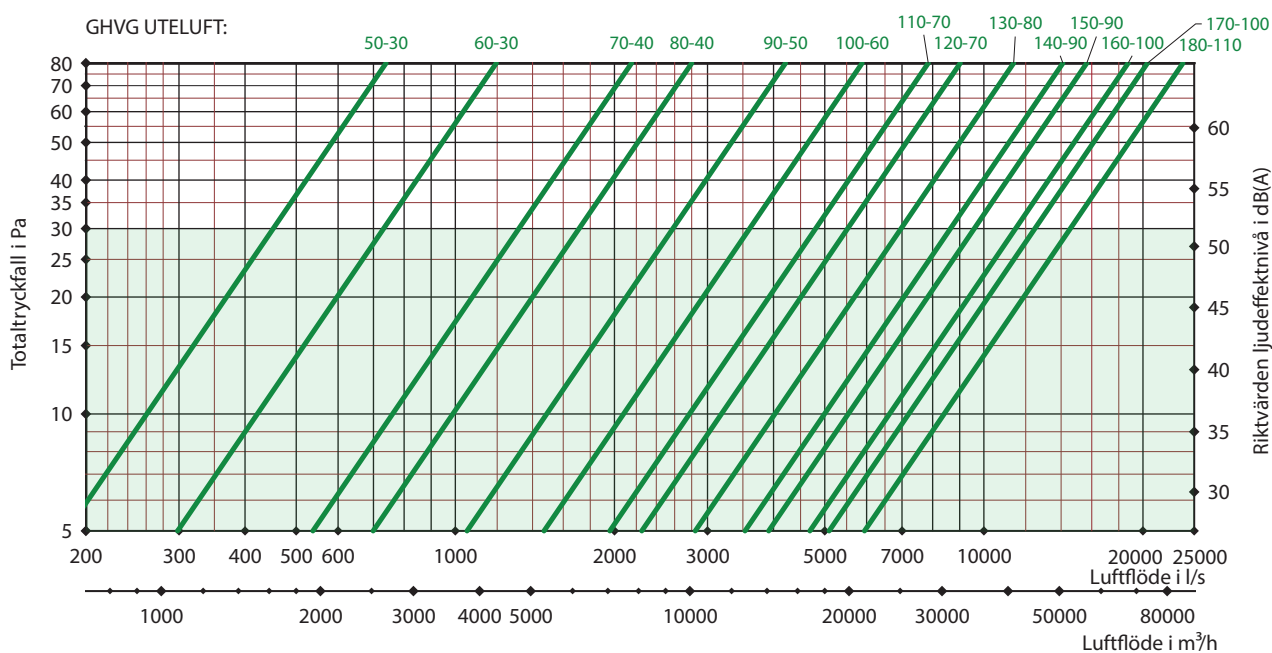
## MÅTT

Storlek ABC-GHVG AxB-C	Max flöde l/s	Tryckfall Pa	TG
500x500-300	550	30	400
600x600-300	750	30	500
700x700-400	1300	30	600
800x800-400	1600	30	700
900x900-500	2400	30	800
1000x1000-600	3400	30	900
1100x1100-700	4550	30	1000
1200x1200-700	5050	30	1100
1300x1300-800	6250	30	1200
1400x1400-900	7800	30	1300
1500x1500-900	8450	30	1400
1600x1600-1000	10220	30	1500
1700x1700-1000	10950	30	1600
1800x1800-1100	13050	30	1700



## DIMENSIONERING

Angivna data är riktvärden



Grönmarkerat område innebär ett bra energival. 

## Monteringsanvisning kvadratisk huv

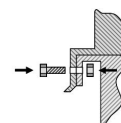
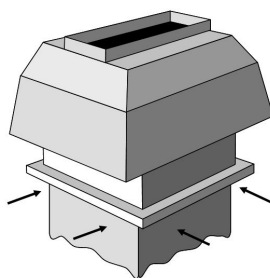
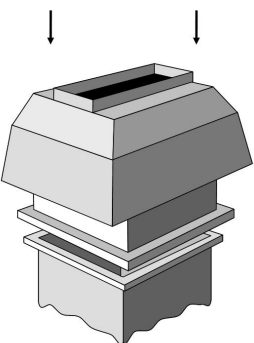
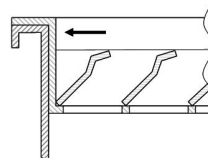
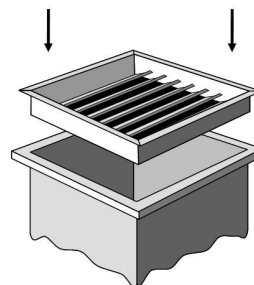
1. ABC:s huvar är tillverkade för montering på någon typ av takgenomföring, antingen ABC-TG, TGC,TGLD eller på befintlig genomföring/sarg. Som tillbehör för avluftshuvarna finns ett kallrasskydd/backspjäll, ABC-BS, som monteras mellan huv och takgenomföring. Backspjället förs ner i takgenomföringen, och fästes med montage/plåtskruv ovanför stopplisten i backspjället mot genomföringen.

2. ABC:s kvadratiska/rektangulära huvar, avluft/uteluft och kombihuvar är utformade med en kant som träs utanpå takgenomföringen.

Vid montage av kombihuvar var noga med att huven placeras rättvänd – avluft och uteluft över respektive kanal i takgenomföringen.

3. När huven är placerad så dess kant täcker takgenomföringen fästes denna på erforderligt vis, lämpligen med M8 bult och mutter (Beroende på storlek). Fixera huven mot takgenomföringen och borra erforderligt antal hål genom både takgenomföring och huv.

Vid större huvar kan det även rekommenderas att dessa stagas med wire ned mot taket för att klara vindpåfrestningar.



## Miljövarudeklaration:

För exakt innehåll av produkten, se aktuell Byggvarudeklaration på hemsidan.