

ABC-ZIGMA RLZ

RENS/INSPEKTIONSLUCKA



ANVÄNDNING

Används som rens- och inspektionslucka för rektangulära kanaler.

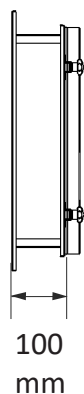
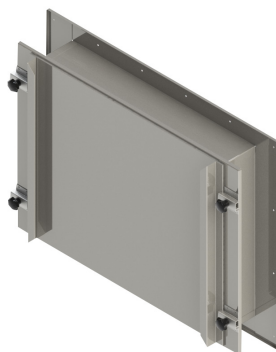
UTFÖRANDE

ABC-ZIGMA RLZ tillverkas som standard i förzinkat och består av en ram och en lucka med längsgående handtag. För brandisolerade luckor är ramen utförd med 100 mm stös. ABC-ZIGMA RLZ finns både som oisolerad och isolerad. Isolering kan fås i brandteknisk klass EI60.

MONTAGE

Rekommenderad infästning med trycktäta popnit för att undvika vassa skruv invändigt i kanal i samband med inspektion. Tätas med godkänd tätningsmassa.

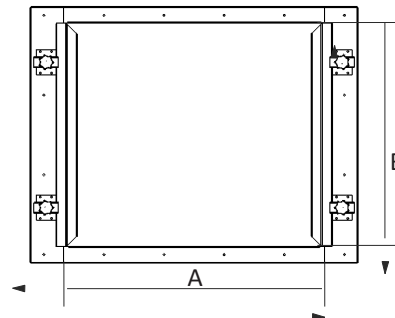
Isolerat utförande i brandteknisk klass EI60



ÖPPNINGSMÅTT INSPEKTIONSLUCKA

Håltagningsmått i kanal AxB + 10 mm

Höjd på kanalsida där inspektionsluckan ska monteras	Öppningsmått (mm) (AxB)
200 < 300	300 x 100
300 < 500	400 x 200
500 >	500 x 400



EXEMPEL BESKRIVNINGSTEXT

VVS AMA

QLE

Rens/Inspektionslucka ABC-ZIGMA RLZ av

ABC Ventilationsprodukter AB fabrikat.

Storlek 500x400 FZ standardutförande

Brandteknisk isolering EI-60.