



ABC-YG/BS

YTTERVÄGGSGALLER MED BACKSPJÄLL



Uppge alltid om det ska vara ett YGBS för avluft eller uteluft

ANVÄNDNING

ABC-YG/BS är ett ventilationsgaller med backspjäll för att förhindra oönskat självdrag då fläkten är avstängd. Det finns två varianter, en för avluft och den andra för uteluft. Det är avsett för normalt utsatta lägen. Mycket bra vattenavskiljningsgrad enligt EN 13030.

UTFÖRANDE

ABC-YG/BS består av en fästram med demonterbar lamellinsats och smådjurssäkert trådnät. Bakom finns en anslutningslåda utförd i förzinkad plåt försedd med backspjäll i aluminium för avluft eller för uteluft. ABC-YG/BS variant 1 är utförd för uteluft och variant 2 för avluft. ABC-YG/BS tillverkas vanligen i ABC-Garantiplåt med 25 års färgbeläggningsgaranti för korrosivitetssklass C4. Den patenterade färgbeläggnings ABC Garantiplåt är rapsoljebaserad samt testad enligt EN 13523-1:2009 och följer byggplåtens standardkulörer.

SKÖTSEL/UNDERHÅLL

Kontrollera behov av rengöring en gång per år.

TILLBEHÖR:

Klammer för inmurning av fästram
Överbleck

EXEMPEL BESKRIVNINGSTEXT

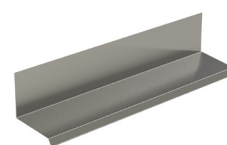
VVS AMA
QMB.1/QMF.1

Ytterväggsgaller med backspjäll ABC-YG/BS av ABC Ventilations-produkter AB fabrikat. Storlek 500x500 mm. Utförd i ABC Garantiplåt i korrosivitetssklass C4 med 25 års garanti på färgbeläggnings. [Kulör enligt kulörkarta](#)

Ljudeffektnivån reduceras med avstånd från galler, enligt följande tabell:

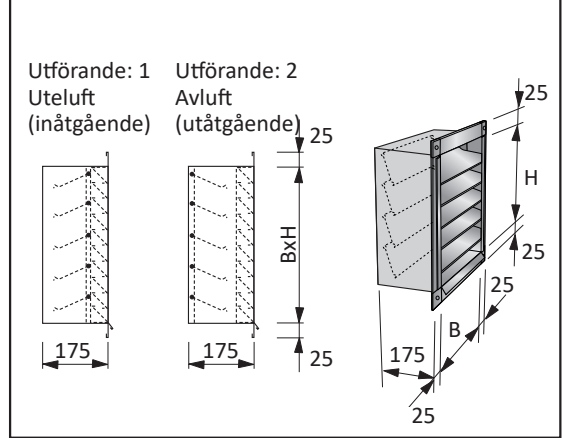
Avstånd i m	1	2	4	6	8	10
Reducering av ljudeffektnivån i dB	3	9	15	18	21	24

OBS: Ljuddämpning är beräknat genom teoretisk formel för dämpning av ljud som alstras från en plan yta (utomhus).



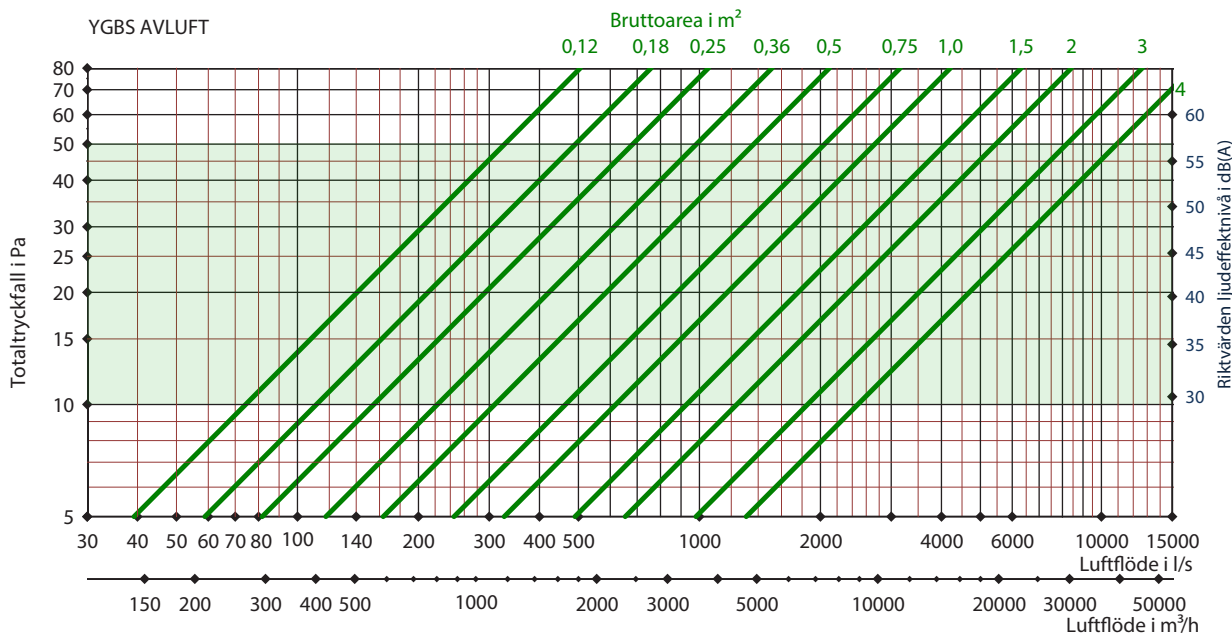
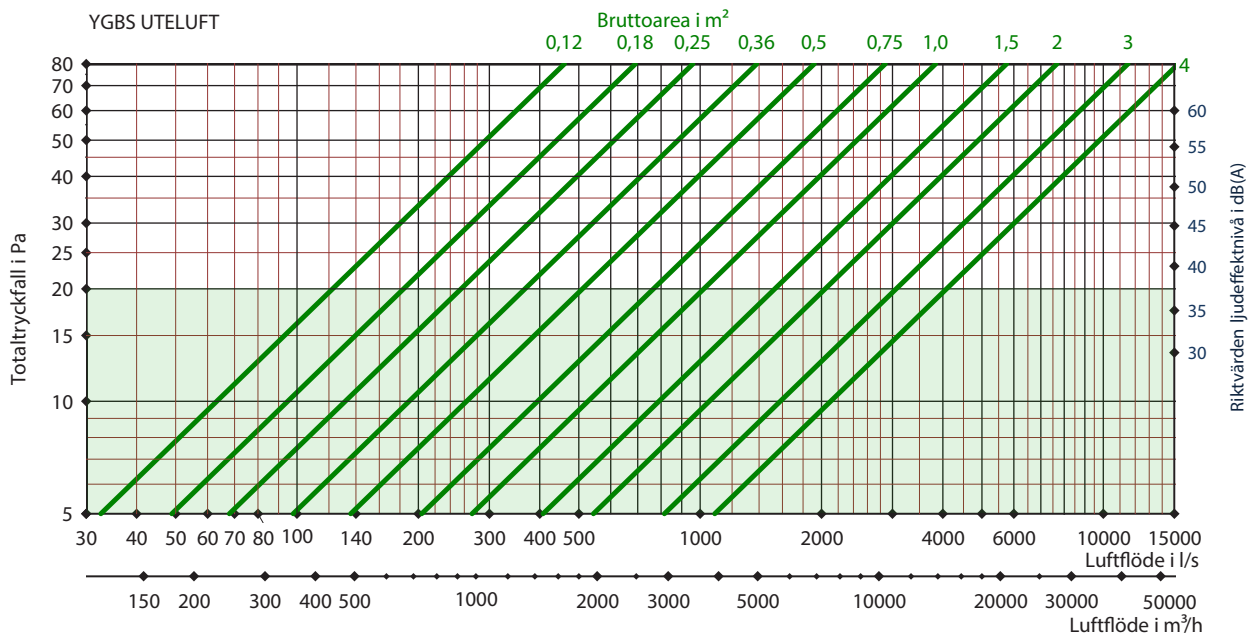
OBS.
Överbleck ska monteras enligt HUS AMA

STORLEK
 300x300 till 2000x2000 mm i steg om
 100 mm är standardstorlekar.
 ABC-YG/BS kan måttanpassas utöver standard.



DIMENSIONERING

Angivna data är riktvärden



 Grönmarkerat område innebär ett bra energival. 

Ljud- och tryckmätningar utförda av RISE

Monteringsanvisning:

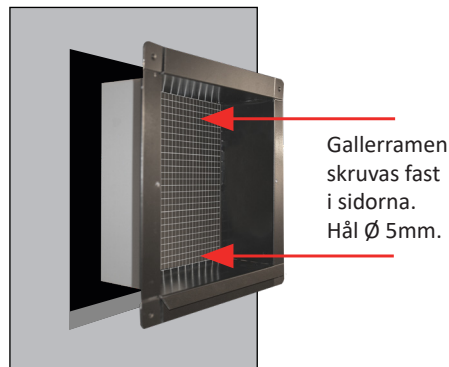
Gäller för: ABC -YG/BS



Gallerram



Lamellinsats



Gallerramen
skruvas fast
i sidorna.
Hål Ø 5mm.

STEG 1:

ABC-YG/BS består av en gallerram med demonterbar lamellinsats. Börja med att lossa montageskruvarna som håller fast lamellinsatsen i gallrets ram. Lyft ur insatsen så ramen blir tom.



Sätt tillbaka
lamellinsatsen med
medföljande skruv.

STEG 3:

Efter att gallerramen är fixerad vid underlaget, sätts insatsen på plats och skruvas fast med medföljande skruv.

STEG 2:

Håltagning i vägg sker efter gallerramens mått. Montera därefter gallerramen i det hål som tagits upp i underlaget. Fäst gallerramen med erforderligt fästmaterial beroende på typ av fasadmateriäl.

Använd överbleck för att undvika att vatten leds in bakom gallret. Täta mot underlaget på lämpligt vis.

- Medryckning av aerosoler och pudersnö eller isbildning kan inte uteslutas vid ogynnsamma förhållanden.

Miljövarudeklaration:

För exakt innehåll av produkten, se aktuell Byggvarudeklaration på hemsidan.