

ABC-VKA

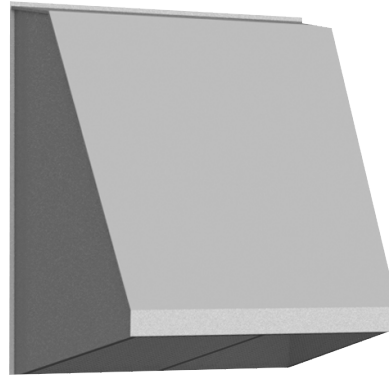
VÄDERKÅPA FÖR UTELUFT
2020-04

Produktblad | Montage | Miljö

ABC-VKA

VÄDERKÅPA FÖR UTELUFT

A-klass!



ANVÄNDNING

ABC-VKA är ett väderskydd för uteluftintag på fasader med lågt tryckfall och mycket god avskiljningsförmåga av regn och snö.

VATTENAVSKILJNING

ABC-VKA är provat enligt standarden EN 13030:2001. Vid lufthastighet i kanalen upp till 3 m/s erhålls vattenavskiljningsklass A.

UTFÖRANDE

Kåpan består av skärm och demonterbar nätinsats. Nätinsatsen är i standardutförande stansad med 20 mm hål och är konstruerad för maximal fri area i förhållande till nominell öppningsarea och kan förses med elavfrostning. Kåpan kan utrustas med backspjäll alternativt uteluftsspjäll för manuell eller motoriserad avstängning. ABC-VKA tillverkas vanligen i abc Garantiplåt i korrosivitetsklass C4.

TILLBEHÖR

- Stansad nätinsats 30 mm
- Förfilter 100 mm
- Inbrottsgaller ABC-IB
- Backspjäll – uteluft
- Uteluftsspjäll – Handreglage alt. avstängning med fjäderåtergångsmotor
- Elavfrostning

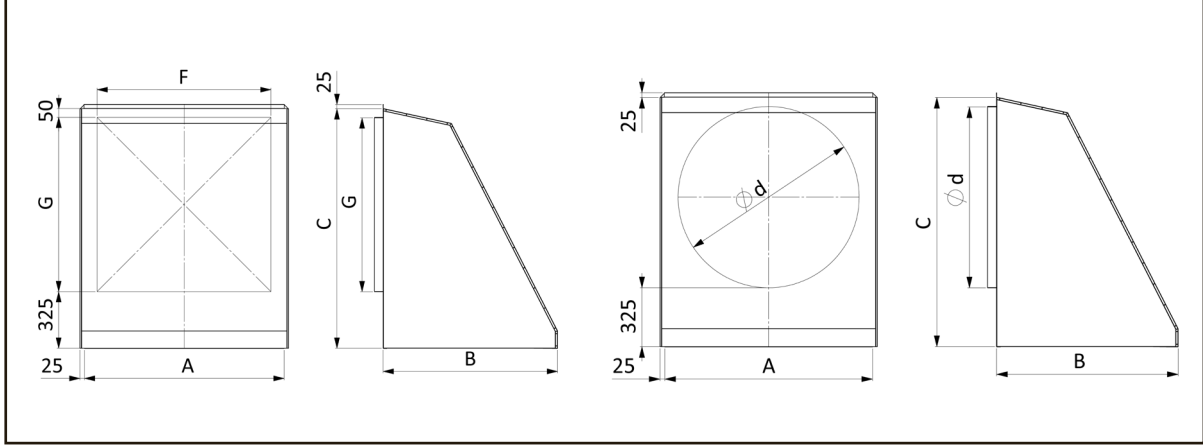
SKÖTSEL/UNDERHÅLL

Kontrollera behov av rengöring en gång per år. Medtryckning av pudersnö eller isbildning kan inte uteslutas vid ogynnsamma förhållanden.

EXEMPEL BESKRIVNINGSTEXT

VVS AMA
QMB.2

ABC-VKA av ABC Ventilationsprodukter AB fabrikat. Storlek cirkulär anslutning 500 mm. Stansad nätinsats med 20 mm hål. Utförande i abc Garantiplåt i korrosivitetsklass C4. Kulör enligt Arkitekt.



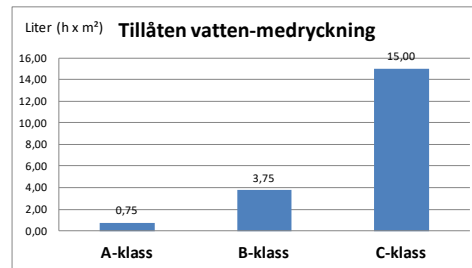
MÅTT

Storlek Anslutning Cirkulär Ø mm	Storlek Anslutning Kvadratisk F mm	A mm	B mm	C mm
315	300x300	450	300	675
400	400x400	550	400	775
500	500x500	650	500	875
630	600x600	750	600	975
800	800x800	950	800	1175
1000	1000x1000	1150	1000	1375
1250	1200x1200	1400	1200	1575

*Produkten kan anpassas till olika kanalanslutningar i specialutförande

VATTENAVSKILJNING KLASSER

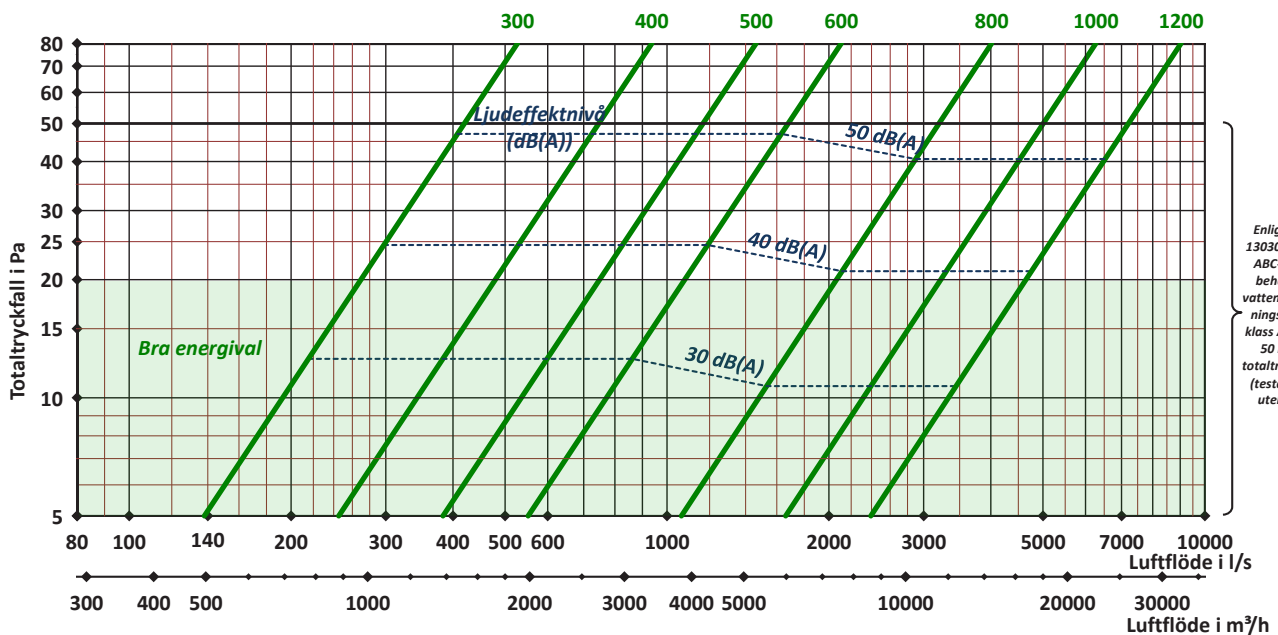
Klass	Vattenavskiljnings-effektivitet	Maximum tillåten vatten medryckning av simulerat regn i l(h*m2)
A	1 till 0,99	0,75
B	0,989 till 0,95	3,75
C	0,949 till 0,8	15,00
D	Under 0,8	Mer än 15,00



Tester har utförts med 13 m/s vind och 75 l/h simulerat regn per kvadrat meter galler anslutningsarea. Under tester har uteluftsflödet genom galler stegvis ökat. 13 m/s vind har en vindstyrka 6 på beaufort skalan (10,8-13,8)

DIMENSIONERING

VKA UTELUFT



Vid allvarlig snöproblematik rekommenderar vi att ni kontaktar oss så hjälper vi dig att hitta den bästa lösningen.



Testat av VTT Finland

Monteringsanvisning:

Gäller för: ABC -VKA cirkulär anslutning

STEG 1:

Gör hål i väggen och dra ut spirokanalen så att kanalen avslutas kant i kant med fasad. Genomgångshål i väggen tätas omsorgsfullt.

STEG 3:

Täta med fogmassa eller liknande så att vatten inte kan tränga in. Sätt tillbaka frontplåten och skruva fast.

STEG 2:

ABC-VKA har gummiringförsedd spiroanslutning. Anslut bakstycket till utelufts eller avlufts kanal. Fäst därefter mot fasad med fästmaterial beroende på typ av fasadmaterial.

Gäller för: ABC -VKA rektangulär anslutning

STEG 1:

Måtten anges alltid med bredden (B) före höjden (H), ex: 500x300, 500 brett, 300 högt. Kåpan består av skärm och demonterbar nätinsats. Håltagning i vägg sker efter flänskantens mått.

SKÖTSEL

Kontrollera behov av rengöring en gång per år.

STEG 2:

Montera därefter VKA i det hål som tagits upp i underlaget och fäst med erforderligt fästmaterial och eventuellt tätmassa beroende på typ av fasadmaterial.

Använd överbleck för att undvika att vatten leds in bakom gallret/kåpan. Täta mot underlaget på lämpligt vis.

- Medryckning av aerosoler och pudersnö eller isbildning kan inte uteslutas vid ogynnsamma förhållanden.

Miljövarudeklaration:

För exakt innehåll av produkten, se aktuell Byggvarudeklaration på hemsidan.



ABC Ventilationsprodukter AB Tel: 033-29 08 80 www.abcvent.se
Vi förbehåller oss rätten till ändringar utan föregående besked. Eftertryck eller kopiering av produktblad utan tillstånd beivras.