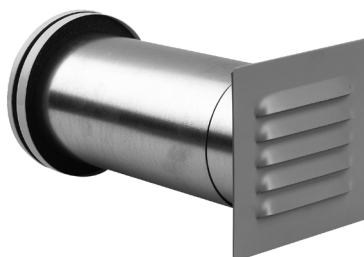




## ABC-GCT UTELUFTSVENTIL



### ANVÄNDNING

ABC-GCT är en uteluftsventil med tallriksventil, gälgaller och ett teleskåpsrör.

### UTFÖRANDE

ABC-GCT tillverkas vanligen i ABC-Garantiplåt. Standardutförande består av ett gälgaller ABC-GC med cirkulär anslutning, ett teleskoprör för vägg tjocklek 240 till 400 mm och en vitlackerad tallriksventil ABC-TV i plåt. Gälgallret kan bytas till en ABC-VK.

ABC-GC är försedd med en cirkulär nippelstos utförd i förzinkad plåt med gummiringstättning samt med insektsäkert plastnät. Teleskopröret är utfört i förzinkad plåt, Tallriksventilen ABC-TV i vitlackerad plåt.

### SKÖTSEL/UNDERHÅLL

Gälgaller med insektsnät kan efter tid bli igensatta av pollen, frön etc. Rengör regelbundet.

### EXEMPEL BESKRIVNINGSTEXT

Uteluftsventil ABC-GCT av ABC Ventilationsprodukter

AB fabrikat. Teleskoprör. Tallriksventil ABC-TV. Storlek ABC-GCT 160. Gälgaller ABC-GC. Utförd i ABC Garantiplåt i korrosivitetssklass C4 med 25 års garanti på färgbeläggningen. [Kulör enligt kulörkarta](#)

Ljudeffektnivån reduceras med avstånd från galler, enligt följande tabell:

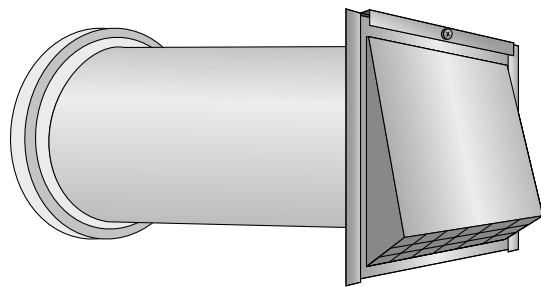
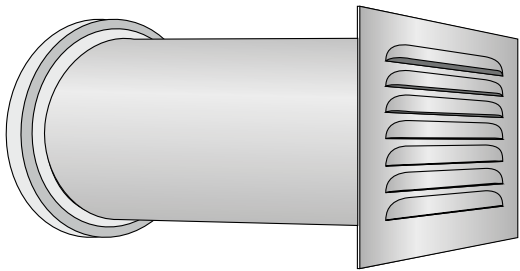
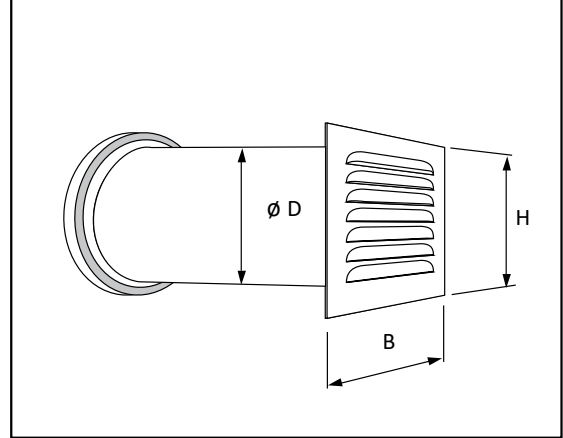
Avstånd i m	1	2	4	6	8	10
Reducering av ljudeffektnivån i dB	3	9	15	18	21	24

OBS: Ljuddämpning är beräknat genom teoretisk formel för dämpning av ljud som alstras från en plan yta (utomhus).

## MÅTT

Storlek ABC-GCT	Vikt kg	B mm	H mm	* $\varnothing$ D mm muffmått
80	1	125	125	86
100	1	145	145	106
125	1	165	165	131
160	2	205	205	166
200	2	235	235	206

\* Håltagningsmått: +10 mm



## STORLEK

Med tallriksventil TV/gälgaller GC.

Storlek ABC-GCT	80	100	125	160	200

Med tallriksventil TV/ytterväggskåpa VK.

Storlek ABC-GCT	80	100	125	160	200

# Monteringsanvisning

Gäller för: ABC -GC, GCT



## STEG 1:

Gör hål i väggen och dra ut spirokanalen så att kanalen avslutas kant i kant med fasad. Genomgångshål i väggen tätas omsorgsfullt.

## STEG 3:

Täta med fogmassa eller liknande så att vatten inte kan tränga in.

## SKÖTSEL

Kontrollera behov av rengöring en gång per år.

## STEG 2:

ABC-GC har gummiringförsedd spiroanslutning. Anslut spiroanslutningen till utelufts eller avlufts kanal. Fäst därefter mot fasad med fästmaterial beroende på typ av fasadmaterial.

Använd överbleck för att undvika att vatten leds in bakom gallret. Täta mot underlaget på lämpligt vis.

- Medryckning av aerosoler och pudersnö eller isbildning kan inte uteslutas vid ogynnsamma förhållanden.

## Miljövarudeklaration:

För exakt innehåll av produkten, se aktuell Byggvarudeklaration på hemsidan.