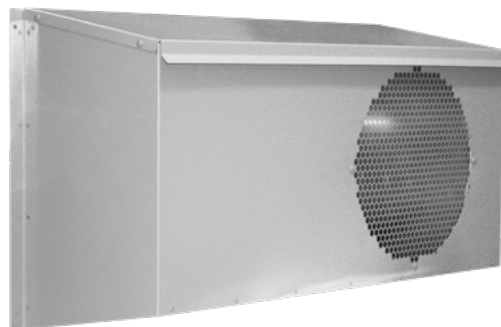




## ABC-CDI

KOMBIDON UTELUFTS/AVLUFTSDON



### ANVÄNDNING

Kombinerat utelufts-/avluftsdon för väggmontage.

### UTFÖRANDE

Avluften evakueras horisontellt via ett cirkulärt trådnätsgaller på donets front. Via ett trådnätsgaller i donets undersida tas uteluften in, konstruktionen minimerar kortslutning mellan avluft/uteluft samtidigt som risken för vattenmedryckning på uteluften effektivt förhindras. ABC-CDI är användbar för höger- eller vänsterutförande.

ABC-CDI tillverkas vanligen i ABC-Garantiplåt med 25 års färgbeläggningssgaranti för korrosivitetssklass C4. Den patenterade färgbeläggningen ABC Garantiplåt är rapsoljebaserad samt testad enligt EN 13523-1:2009 och följer byggplåtens standardkulörer.

### SKÖTSEL

Kontrollera behov av rengöring en gång per år. Medryckning av aerosoler och pudersnö eller isbildning kan inte uteslutas vid ogynnsamma förhållanden.

### EXEMPEL BESKRIVNINGSTEXT

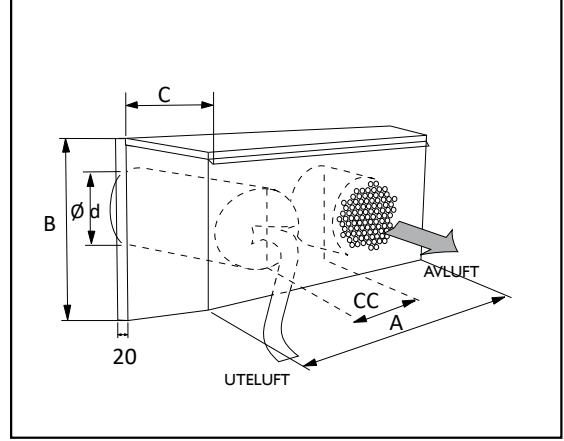
VVS AMA  
QMB.2/QMF.2

Utelufts-/avluftsdon ABC-CDI av ABC Ventilationsprodukter AB fabrikat. Storlek 200. Utförd i ABC Garantiplåt i korrosivitetssklass C4 med 25 års garanti på färgbeläggningen.

[Kulör enligt kulörkarta](#)

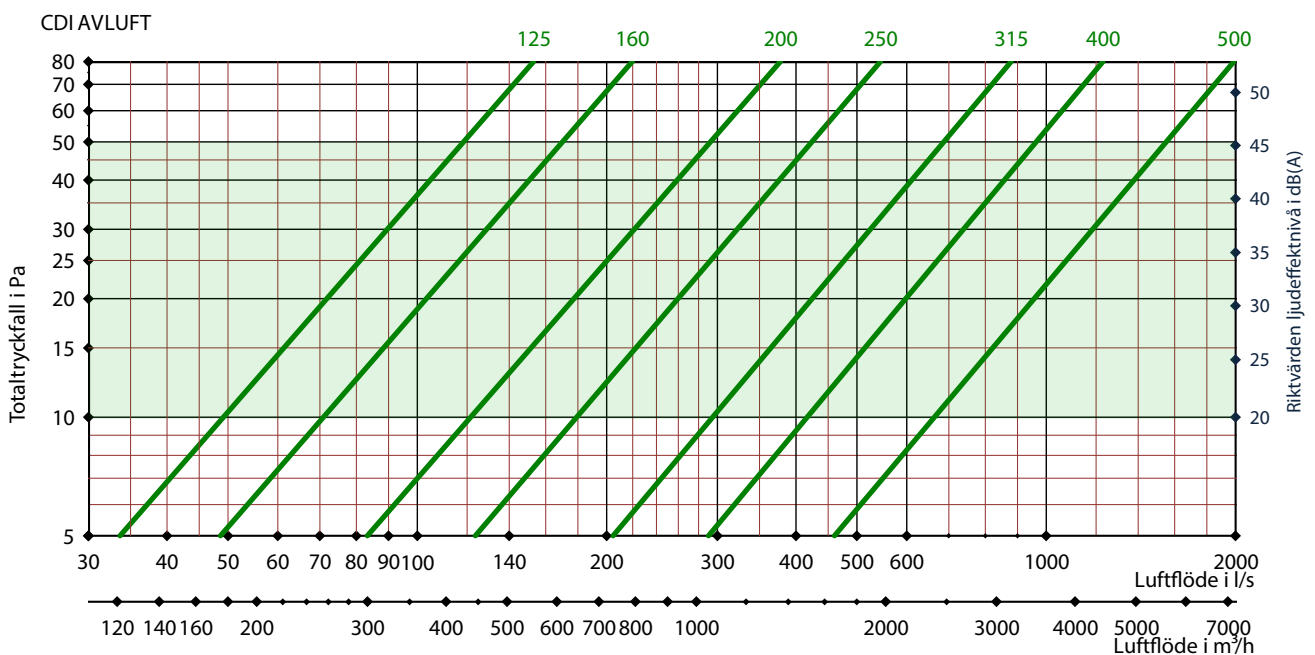
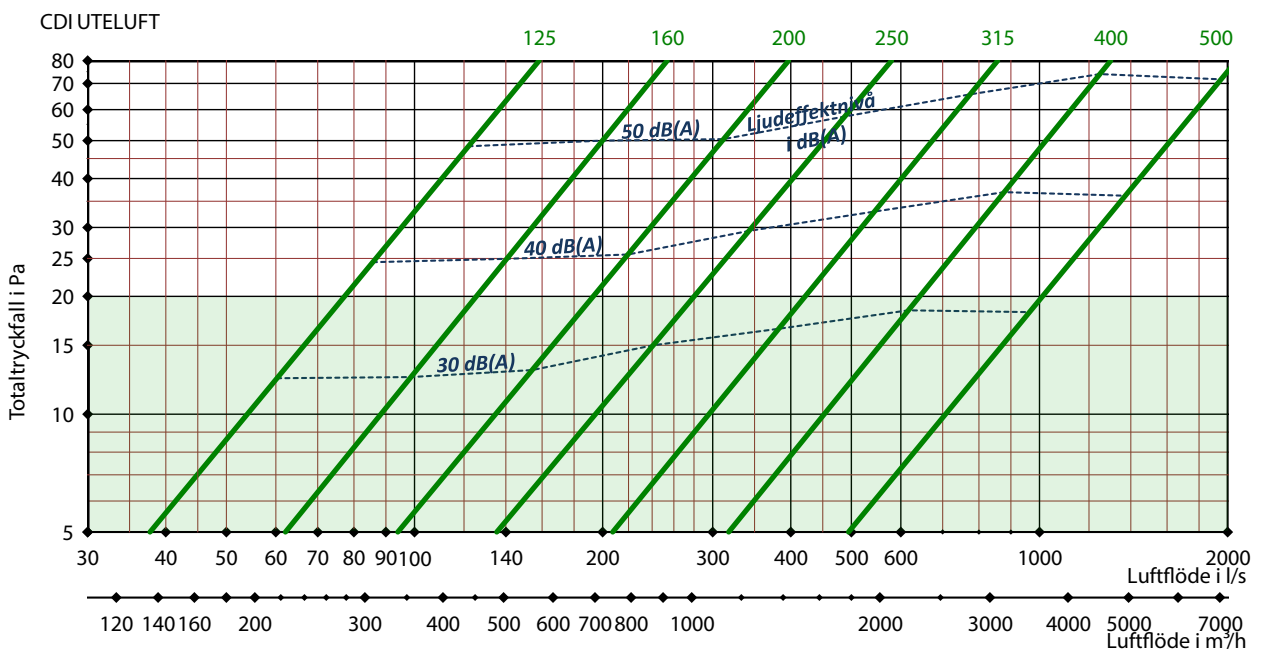
## MÅTT


Storlek ABC-CDI Zinkgrå	A mm	B mm	C mm	Ø d nippelmått	CC mm
125	405	250	200	125	185
160	525	305	210	160	262
200	700	365	215	200	300
250	780	440	235	250	350
315	950	515	260	315	415
400	1150	600	310	400	500
500	1350	750	410	500	600



## DIMENSIONERING

Angivna data är riktvärden



Grönmarkerat område innebär ett bra energival. 

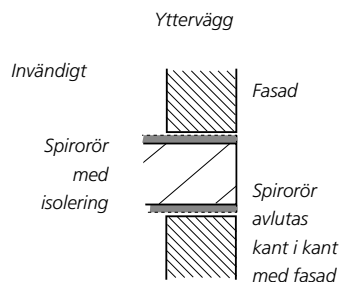
# Monteringsanvisning:

Gäller för ABC-CDF, CDi, CDR, CDK, Combidon

1. Ytterväggshuven består av vägghuv med anslutningar.

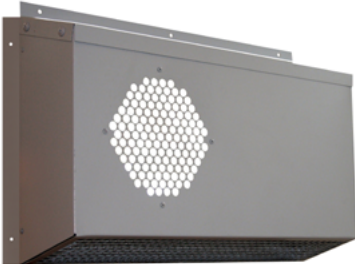
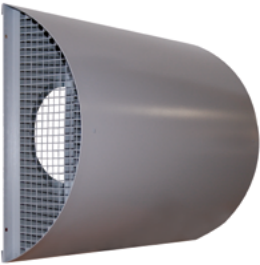
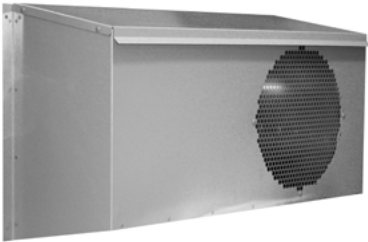

2. Gör hål i väggen och dra ut spirokanaler för avluft respektive uteluft så att kanalerna avslutas kant i kant med fasad. Kanalerna isoleras ända ut till fasaden. Genomgångshål i väggen tätas omsorgsfullt.

3. Vägghuven har gummiringförsedda spiroanslutningar. Anslut vägghuven till utelufts och avlufts kanal. Fäst vägghuven mot fasaden på lämpligt sätt. Täta med fogmassa eller liknande så att vatten inte kan tränga in.



## SKÖTSEL

Kontrollera behov av rengöring en gång per år.

Skruvhål på sidan/ överkant	Skruvhål på sidan
 <p data-bbox="284 1368 400 1397">ABC-CDF</p>	 <p data-bbox="740 1368 857 1397">ABC-CDR</p>
 <p data-bbox="284 1809 395 1839">ABC-CDi</p>	 <p data-bbox="762 1809 879 1839">ABC-CDK</p>

## Miljövarudeklaration:

För exakt innehåll av produkten, se aktuell Byggvarudeklaration på hemsidan.