



ABC-JHIL

INSPEKTIONSLUCKA
2015-04

Produktblad | Montage | Miljö | Underhåll

ABC-JHIL

INSPEKTIONSLUCKA



ANVÄNDNING

Används som rens- och inspektionslucka för rektangulära kanaler.

UTFÖRANDE

ABC-JHIL består av en ram och en lucka med längsgående handtag. För brandisolerade luckor är ramen utförd med stös. ABC-JHIL finns i både oisolerad och isolerat utförande. Isolering kan fås i brandteknisk klass EI-30 eller EI-60.

Alternativt utförande:

- Lucka med gångjärn.

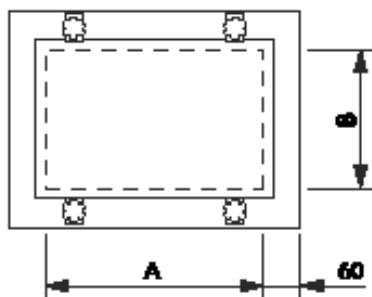
STORLEK

200x200 till 800x800 mm i steg om 100 mm

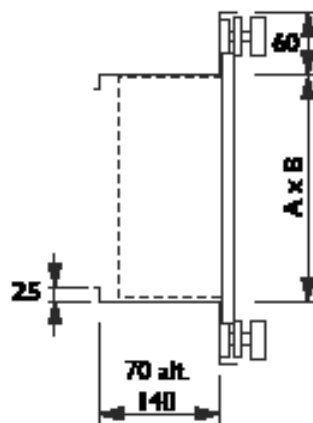
EXEMPEL BESKRIVNINGSTEXT

VVS AMA
QLE

Renslucka ABC-JHIL av ABC Ventilationsprodukter AB fabrikat. Storlek 600x600. Utförd i förzinkat. Korrosivitetssklass C2. Brandteknisk isolering EI-30.



Oisolerat utförande
Håltagningsmått = $A \times B + 10$ mm



Isolerat utförande
Håltagningsmått = $A \times B - 40$ mm

Monteringsanvisning

Gäller för ABC-JHIL



1. Börja med att lossa rattarna och demontera luckan.
2. Märk upp håltagningsmått på kanalen, använd med fördel ramen som mall och klipp så att håltagningsmåttens erhålles.

Håltagningsmått:

Oisolerad: = A x B + 10 mm.

Isolerad: = A x B – 40 mm

3. Klipp hål och popnita fast ramen. Täta noga skarven mellan ram och kanal med tätmassa av god kvalitet.
4. Sätt tillbaka luckan och skruva fast rattarna ordentligt.

Miljövarudeklaration:

Gäller för ABC - JHIL

PRODUKTINFORMATION

1. Ingående material

MATERIAL SOM INGÅR I PRODUKTEN.

Vi erbjuder flera alternativ på material på våra produkter.

Metallinnehåll	Vikt %
Varmförzinkad plåt	>96
Aluzink plåt	>96
SS 2333/2343	>96

Plastinnehåll	Vikt %
Termoplast	<4
Termoplast	<4
Termoplast	<4

2. Produktion

- Anläggning: Produktionsanläggningen kräver ej tillstånd eller anmälan enligt miljöskyddslagen.

3. Distribution av färdig produkt

- Transport sker endast med miljöcertifierade transportörer.
- Produkten är tillverkad i Borås.
- Som emballage används trä, wellpapp, tejp och sträckfilm.
- Företaget är anslutet till FTI AB (Förpacknings och tidningsinsamlingen)

4. Användningsområde

- Se användning

5. Byggskedet

- Miljöpåverkan bedöms som obetydlig. Luft- eller eldrivna handverktyg används vid montering. Fastsättning sker med fästdon (skruv). Farligt avfall uppstår ej. Produkten används i sin helhet.

6. Bruksskedet

Ingen känd miljöpåverkan.

7. Drift och underhåll

Genom regelbunden kontroll och underhåll får den färgbelagda plåten goda förutsättningar för en lång livslängd. Besiktning av produkten/plåtytan ska ske minst en gång om året.

I de flesta fall inskränker sig underhållet till att man behöver tvätta produkten med en mild vattenlösning några gånger under dess livslängd. Vid ommålning används rekommenderade målningsystem. Som förbehandling räcker det med tvätt med en mild 5 % alkalisk vattenlösning.



ABC Ventilationsprodukter AB Tel: 033-29 08 80 Fax:033-29 08 99 www.abcvent.se
Vi förbehåller oss rätten till ändringar utan föregående besked. Eftertryck eller kopiering av produktblad utan tillstånd beivras.