

## ABC-TGTH 2 TAKGENOMFÖRING MED 2 ANSLUTNINGAR



### ANVÄNDNING

Takgenomföring av modellen ABC-TGTH, med 2 anslutningar för spiro  $\varnothing 125$  och  $160$  inkl. rör till huv.

### UTFÖRANDE

Utförd i förzinkad stålplåt med invändig stenullsisolering, 50 mm med hög densitet och rensbart ytskikt. Takgenomföringen är utrustad med 2 anslutningar för spiroanslutning samt innehållande rör för förbindelse med huv. Fästvinklar för montage medföljer. Standardlängd är 800.

### GENERELL INFORMATION BRANDTEKNISK KLAS

Den tidigare typgodkända isoleringen EI30 och EI60 har utgått och provas numera i system med exempelvis ventilationskanal/upphängning/efterlagning. Men det finns idag ingen provningsmetod för takgenomföringar. Vi har därför valt att ta bort brandteknisk klassificering och vår isoleringtjocklek är idag 50 mm respektive 100 mm stenull med hög densitet.

### MÅTT

| Storlek<br>ABC-TGTH2 | AxB<br>mm | C<br>mm | DxE<br>mm | FxG<br>mm | CC<br>mm | Vikt |
|----------------------|-----------|---------|-----------|-----------|----------|------|
| TGTH2 -125           | 780x380   | 800     | 700x300   | 600x200   | 335      | 28   |
| TGTH2 -160           | 780x380   | 800     | 700x300   | 600x200   | 335      | 29   |
| TGTH2 -125           | 580x380   | 800     | 500x300   | 400x200   | 225      | 24   |
| TGTH2 -160           | 580x380   | 800     | 500x300   | 400x200   | 225      | 25   |

OBS. CC-mått avser standardmått och är anpassningsbara.

Håltagning för takgenomföring =  $DxE + 20$  mm.

För lutande tak se håltagningstabell i

"Allmänt om takgenomföringar"

### EXEMPEL BESKRIVNINGSTEXT

VVS AMA

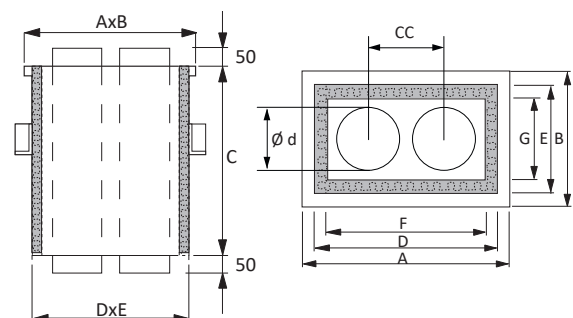
QLF.2

Takgenomföring ABC-TGTH 2x160 av

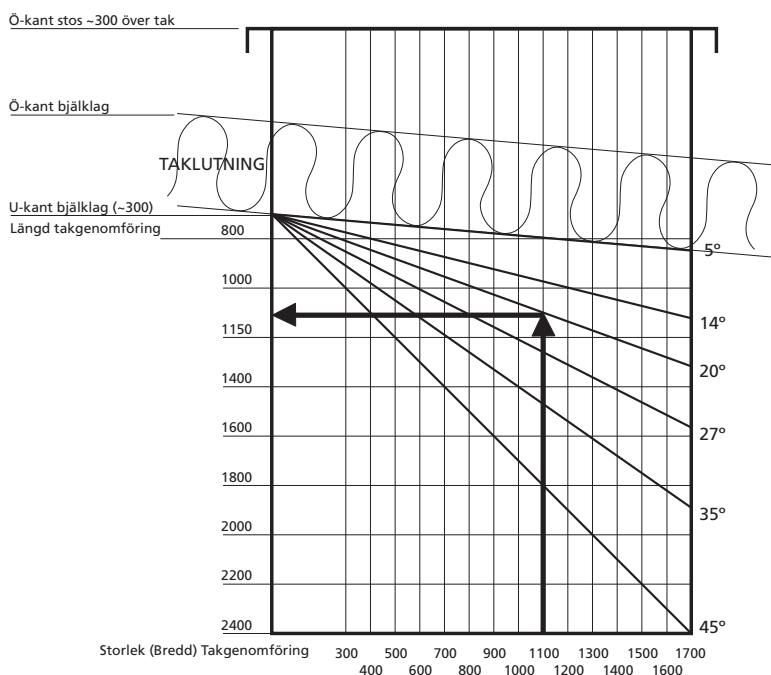
ABC Ventilationsprodukter fabrikat.

Utförd i förzinkat. Korrosivitetssklass C3. Längd 800.

Stenullsisolering 50 mm.



# LÄNGDDIAGRAM VID LUTANDE TAK FÖR ABC-TG/TGLD (FÖR TGC/TGCLD PLACERAD LÄNGS MED NOCK)



Exempel, förutsättningar: Taklutning 20°  
Takgenomföring ABC-TG 1100.

Gå in i diagrammet på BREDD-mått 1100, följ linjen uppåt tills Du träffar linjen för taklutning 20° U-kant bjälklag, (motsvarar en bjälklagstjocklek på 300 mm). Gå ut till vänster och läs av längden, välj närmast längre, i vårt fall välj LÄNGD 1150.

Håltagningstabell - Lutande tak

| Vin-<br>kel(°)                                       | Längd, bredd (mm) |       |       |       |       |      |       |      |      |      |      |      |      |      |      |      |      |      |      |      |      |      |      |      |
|--|-------------------|-------|-------|-------|-------|------|-------|------|------|------|------|------|------|------|------|------|------|------|------|------|------|------|------|------|
|  | 300               | 400   | 500   | 600   | 700   | 800  | 900   | 1000 | 1100 | 1200 | 1300 | 1400 | 1500 | 1600 | 1700 | 1900 | 2100 | 2300 | 2500 | 2700 | 2900 | 3100 | 3300 | 3500 |
| 5  | 321               | 422   | 522   | 622   | 723   | 823  | 923   | 1024 | 1124 | 1225 | 1325 | 1425 | 1526 | 1626 | 1726 | 1927 | 2128 | 2329 | 2530 | 2730 | 2931 | 3132 | 3333 | 3533 |
| 10   | 325               | 426   | 528   | 629   | 731   | 832  | 934   | 1035 | 1137 | 1239 | 1340 | 1442 | 1543 | 1645 | 1746 | 1955 | 2156 | 2358 | 2559 | 2761 | 2962 | 3164 | 3365 | 3567 |
| 12   | 327               | 429   | 531   | 633   | 736   | 838  | 940   | 1042 | 1145 | 1247 | 1349 | 1451 | 1554 | 1656 | 1758 | 1982 | 2184 | 2387 | 2589 | 2791 | 2994 | 3196 | 3398 | 3600 |
| 15   | 331               | 434   | 538   | 641   | 745   | 848  | 952   | 1055 | 1159 | 1262 | 1366 | 1469 | 1573 | 1676 | 1780 | 2010 | 2213 | 2416 | 2619 | 2822 | 3025 | 3228 | 3431 | 3634 |
| 17   | 334               | 438   | 543   | 647   | 752   | 857  | 961   | 1066 | 1170 | 1275 | 1379 | 1484 | 1589 | 1693 | 1798 | 2037 | 2241 | 2445 | 2649 | 2853 | 3057 | 3260 | 3464 | 3668 |
| 20   | 339               | 446   | 552   | 659   | 765   | 871  | 978   | 1084 | 1191 | 1297 | 1403 | 1510 | 1616 | 1723 | 1829 | 2042 | 2255 | 2468 | 2680 | 2893 | 3106 | 3319 | 3532 | 3745 |
| 22   | 344               | 451   | 559   | 667   | 775   | 883  | 991   | 1099 | 1206 | 1314 | 1422 | 1530 | 1638 | 1746 | 1854 | 2099 | 2315 | 2532 | 2748 | 2965 | 3181 | 3398 | 3614 | 3831 |
| 25   | 351               | 461   | 572   | 682   | 792   | 903  | 1013  | 1123 | 1234 | 1344 | 1454 | 1565 | 1675 | 1785 | 1896 | 2128 | 2345 | 2563 | 2780 | 2998 | 3215 | 3432 | 3650 | 3867 |
| 27   | 357               | 469   | 581   | 693   | 806   | 918  | 1030  | 1142 | 1255 | 1367 | 1479 | 1591 | 1703 | 1816 | 1928 | 2158 | 2376 | 2594 | 2812 | 3031 | 3249 | 3467 | 3685 | 3903 |
| 30   | 366               | 482   | 597   | 713   | 828   | 944  | 1059  | 1175 | 1290 | 1406 | 1521 | 1637 | 1752 | 1868 | 1983 | 2187 | 2407 | 2626 | 2845 | 3064 | 3283 | 3502 | 3721 | 3940 |
| 32   | 374               | 492   | 610   | 728   | 845   | 963  | 1081  | 1199 | 1317 | 1435 | 1553 | 1671 | 1789 | 1907 | 2025 | 2260 | 2496 | 2732 | 2968 | 3204 | 3440 | 3675 | 3911 | 4147 |
| 35   | 386               | 508   | 630   | 752   | 875   | 997  | 1119  | 1241 | 1363 | 1485 | 1607 | 1729 | 1851 | 1973 | 2095 | 2339 | 2584 | 2828 | 3072 | 3316 | 3560 | 3804 | 4049 | 4293 |
| 37   | 396               | 521   | 646   | 771   | 896   | 1022 | 1147  | 1272 | 1397 | 1523 | 1648 | 1773 | 1898 | 2023 | 2149 | 2399 | 2649 | 2900 | 3150 | 3401 | 3651 | 3902 | 4152 | 4402 |
| 40   | 412               | 542   | 673   | 803   | 934   | 1064 | 1195  | 1325 | 1456 | 1586 | 1717 | 1848 | 1978 | 2109 | 2239 | 2500 | 2761 | 3022 | 3284 | 3545 | 3806 | 4067 | 4328 | 4589 |
| 45   | 444               | 586   | 727   | 869   | 1010  | 1151 | 1293  | 1434 | 1576 | 1717 | 1858 | 2000 | 2141 | 2283 | 2424 | 2707 | 2990 | 3273 | 3556 | 3838 | 4121 | 4404 | 4687 | 4970 |
| Omvandlingstabell                                    |                   |       |       |       |       |      |       |      |      |      |      |      |      |      |      |      |      |      |      |      |      |      |      |      |
| Lutning  | 1:1               | 1:1,5 | 1:2   | 1:2,5 | 1:3   | 1:4  | 1:5   | 1:6  | 1:8  | 1:12 | 1:16 |      |      |      |      |      |      |      |      |      |      |      |      |      |
| Vinkel   | 45°               | 33,7° | 26,5° | 21,8° | 18,4° | 14°  | 11,3° | 9,5° | 7,1° | 4,8° | 3,5° |      |      |      |      |      |      |      |      |      |      |      |      |      |
| Måttet som anges är exaktmått (inkl. passmån 20 mm). |                   |       |       |       |       |      |       |      |      |      |      |      |      |      |      |      |      |      |      |      |      |      |      |      |

## MONTERINGSANVISNING TGTH

### Bild 1:

Håltagning tak i enligt med storleken på takgenomföring, Dx E + 20mm.

(D & E mått – se produktblad)

Tänk på taklutningen!

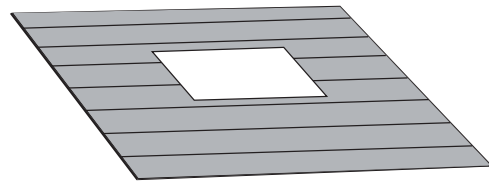


Bild 1

### Bild 2:

Montagebeslagen fästs mot vardera sida av takgenomföringen på ovansidan taket med en skruv i mitten. Använd vattenpass för att justera in takgenomföringen i våg och fäst därefter montagebeslagen med ytterligare skruv.

*OBS!*

*Minst 300-500 mm i bakkant eller efter snöhöjd.*

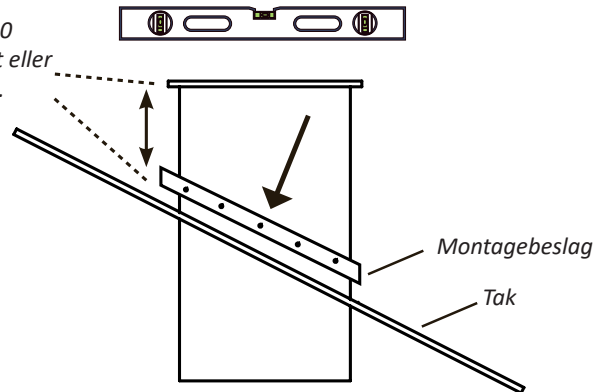


Bild 2

### Bild 3:

Täta sedan genomföringen mot taket på vedertaget sätt. Vi rekommenderar att man klär in takgenomföringen på sidorna med plyfa skivor ovan tak. Utforma baksidan på efterlagningen med fall så att vatten inte blir stående.

*OBS!*

*Fall på efterlagningen.*

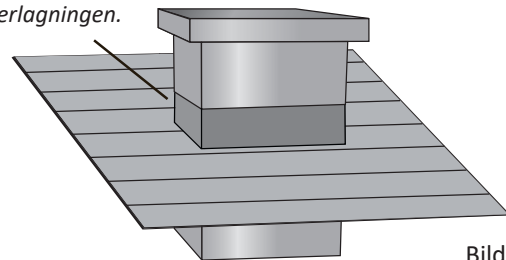


Bild 3

## MONTAGE PÅ SARG

### Bild 4:

Bygg en sarg (plywood) runt hålet i taket måttanpassad för takgenomföringen. Höjden på sargen anpassas för längden för genomföringen, krav på höjd över tak osv. Använd vattenpass för att justera sargen i våg. För därefter ner takgenomföringen i sargen.

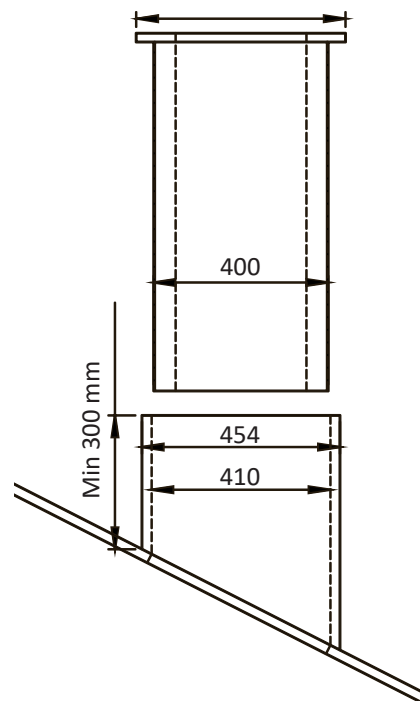


Bild 4