

ABC-YGV

YTTERVÄGGSGALLER UTELUFT/AVLUFT



Robust konstruktion för att stå emot mekanisk påverkan!

ANVÄNDNING

ABC-YGV är ett ytterväggsgaller för uteluft/avluft. Avsedd att användas för industriventilation.

UTFÖRANDE

Robust konstruktion av kraftig stålplåt för att stå emot mekanisk påverkan. Fästram med demonterbar lamellinsats. ABC-YGV är försedd med smådjurssäkert nät som standard.

STORLEK

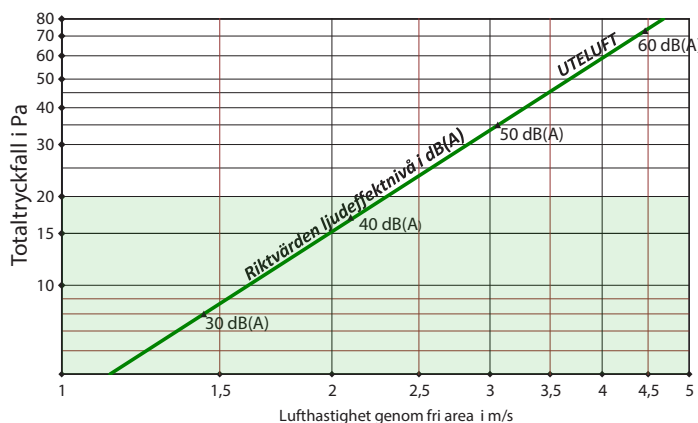
Finns i storlekarna från 200x200 - 2000x2000mm i steg om 100mm. BxH kan kombineras valfritt.

TILLBEHÖR

- Fästbleck för inmurning
- Elavfrostning
- Överbleck

DIMENSIONERING

YGV UTELUFT



Grönmarkerat område innebär ett bra energival. *Bra energival*

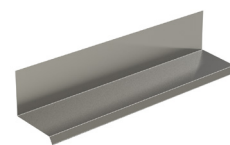
EXEMPEL BESKRIVNINGSTEXT

VVS AMA
QMB.1/QMF.1

Ytterväggsgaller ABC-YGV av ABC Ventilationsprodukter AB fabrikat. Storlek 800x800. Utförd i aluzink C4.

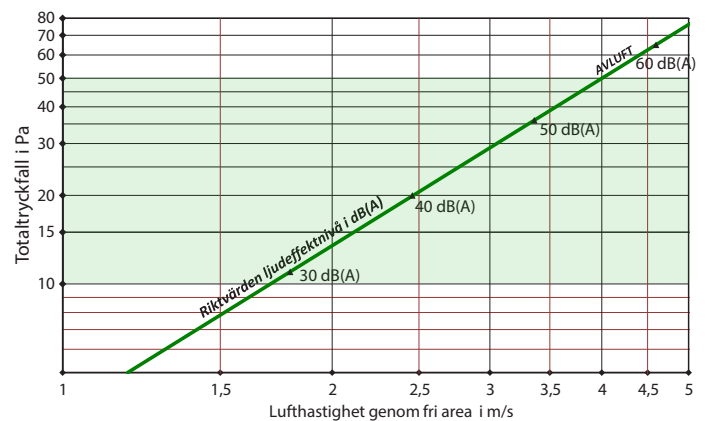
SKÖTSEL/UNDERHÅLL

Kontrollera behov av rengöring en gång per år. Medryckning av aerosoler och pudersnö eller isbildning kan inte uteslutas vid ogynnsamma förhållanden.



OBS. Överbleck ska monteras enligt HUS AMA

YGV AVLUFT



Ljudeffektnivån reduceras med avstånd från galler, enligt följande tabell:

Avstånd i m	1	2	4	6	8	10
Reducering av ljudeffektnivån i dB	3	9	15	18	21	24

OBS: Ljuddämpning är beräknat genom teoretisk formel för dämpning av ljud som alstras från en plan yta (utomhus).

DIMENSIONERING

ABC-YGV uteluft

Rekommenderat maxluftflöde vid uteluft. Medelvärde på lufthastighet genom fri area 2,5 m/s, totaltryckfall 20 Pa

Enhet l/s

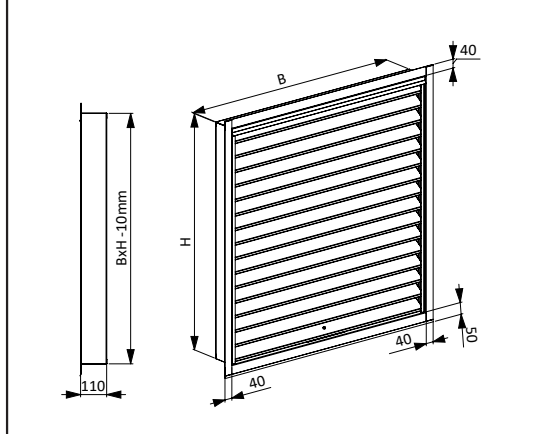
H \ B	200	300	400	500	600	700	800	900	1000	1100	1200	1300	1400	1500	1600	1700	1800	1900	2000
200	52	84	116	148	180	213	226	259	291	323	355	387	420	452	484	498	530	562	594
300	85	138	190	243	296	349	372	425	478	531	584	637	690	742	795	818	871	924	977
400	114	185	257	328	399	471	500	572	643	714	786	857	928	1000	1071	1101	1172	1243	1315
500	144	233	323	413	502	592	629	719	808	898	988	1077	1167	1257	1346	1383	1473	1563	1652
600	177	287	397	508	618	729	775	885	995	1106	1216	1327	1437	1547	1658	1704	1814	1925	2035
700	206	335	464	592	721	850	903	1032	1161	1289	1418	1547	1676	1805	1933	1986	2115	2244	2373
800	239	389	538	688	837	987	1049	1198	1348	1497	1647	1796	1946	2095	2245	2307	2456	2606	2755
900	269	437	604	772	940	1108	1177	1345	1513	1681	1849	2017	2185	2352	2520	2589	2757	2925	3093
1000	298	484	671	857	1043	1230	1305	1492	1678	1864	2051	2237	2423	2610	2796	2872	3058	3244	3247
1100	331	538	745	952	1159	1366	1451	1658	1865	2072	2279	2486	2693	2900	3107	3192	3399	3404	3611
1200	361	586	811	1037	1262	1488	1580	1805	2030	2256	2481	2707	2932	3157	3383	3254	3479	3705	3930
1300	390	634	878	1121	1365	1609	1708	1952	2196	2439	2683	2927	3171	3415	3274	3518	3762	4006	4249
1400	423	688	952	1217	1481	1746	1854	2118	2383	2647	2912	3176	3441	3291	3556	3820	4085	4349	4614
1500	453	736	1018	1301	1584	1867	1982	2265	2548	2831	3114	3397	3236	3519	3801	4084	4367	4650	4933
1600	486	789	1093	1397	1700	2004	2128	2432	2735	3039	3342	3172	3476	3779	4083	4387	4690	4994	5297
1700	515	837	1159	1481	1803	2125	2256	2578	2900	3222	3041	3363	3685	4007	4329	4651	4973	5295	5617
1800	545	885	1225	1566	1906	2247	2385	2725	3065	3406	3213	3553	3893	4234	4574	4915	5255	5595	5936
1900	578	939	1300	1661	2022	2383	2530	2892	3253	3050	3411	3772	4134	4495	4856	5217	5578	5939	6300
2000	607	987	1366	1746	2125	2505	2659	3038	2824	3204	3583	3963	4342	4722	5101	5481	5860	6240	6619

ABC-YGV avluft

Rekommenderat maxluftflöde vid avluft. Medelvärde på lufthastighet genom fri area 4 m/s, totaltryckfall 50 Pa


Enhet l/s


H \ B	200	300	400	500	600	700	800	900	1000	1100	1200	1300	1400	1500	1600	1700	1800	1900	2000
200	90	146	202	258	314	370	394	450	506	562	618	674	730	786	842	866	922	978	1034
300	147	239	331	423	515	607	647	739	831	923	1015	1107	1199	1291	1383	1423	1515	1607	1699
400	198	322	446	570	694	818	870	994	1118	1242	1366	1490	1614	1738	1862	1914	2038	2162	2286
500	250	406	562	718	874	1030	1094	1250	1406	1562	1718	1874	2030	2186	2342	2406	2562	2718	2874
600	307	499	691	883	1075	1267	1347	1539	1731	1923	2115	2307	2499	2691	2883	2963	3155	3347	3539
700	358	582	806	1030	1254	1478	1570	1794	2018	2242	2466	2690	2914	3138	3362	3454	3678	3902	4126
800	416	676	936	1196	1456	1716	1824	2084	2344	2604	2864	3124	3384	3644	3904	4012	4272	4532	4792
900	467	759	1051	1343	1635	1927	2047	2339	2631	2923	3215	3507	3799	4091	4383	4503	4795	5087	5379
1000	518	842	1166	1490	1814	2138	2270	2594	2918	3242	3566	3890	4214	4538	4862	4994	5318	5642	5966
1100	576	936	1296	1656	2016	2376	2524	2884	3244	3604	3964	4324	4684	5044	5404	5552	5912	6272	6632
1200	627	1019	1411	1803	2195	2587	2747	3139	3531	3923	4315	4707	5099	5491	5883	6051	6443	6835	7227
1300	678	1102	1526	1950	2374	2798	2970	3394	3818	4242	4666	5090	5514	5938	6362	6542	6966	7390	7814
1400	736	1196	1656	2116	2576	3036	3224	3684	4144	4604	5064	5524	5984	6444	6904	7104	7564	8024	8484
1500	787	1279	1771	2263	2755	3247	3447	3939	4431	4923	5415	5907	6399	6891	7383	7583	8083	8583	9083
1600	845	1373	1901	2429	2957	3485	3701	4229	4757	5285	5813	6341	6869	7397	7925	8125	8645	9165	9685
1700	896	1456	2016	2576	3136	3696	3924	4484	5044	5604	6164	6724	7284	7844	8404	8604	9164	9724	10284
1800	947	1539	2131	2723	3315	3907	4147	4739	5331	5923	6515	7107	7699	8291	8883	9083	9683	10283	10883
1900	1005	1633	2261	2889	3517	4145	4401	5029	5657	6285	6913	7541	8169	8797	9425	9625	10245	10865	11485
2000	1056	1716	2376	3036	3696	4356	4624	5284	5944	6604	7264	7924	8584	9244	9884	10084	10744	11404	12064



Vikt YGV i kg

H \ B	300	400	500	600	700	800	900	1000	1100	1200	1300	1400	1500	1600	1700	1800	1900	2000	2100	2200	2300	2400	2500
300	6	8	9	10	12	13	14	16	17	18	20	21	22	24	25	26	28	29	30	32	33	34	36
400	7	9	10	12	13	15	16	18	19	21	22	24	25	27	28	30	31	33	34	36	37	39	40
500	9	11	13	15	16	18	20	22	24	25	27	29	31	33	34	36	38	40	42	44	45	47	49
600	11	13	15	17	19	21	24	26	28	30	32	34	36	38	41	43	45	47	49	51	53	55	58
700	12	14	17	19	21	23	26	28	30	33	35	37	39	42	44	46	49	51	53	55	58	60	62
800	14	16	19	21	24	27	29	32	34	37	40	42	45	47	50	53	55	58	60	63	66	68	71
900	15	18	20	23	26	29	31	34	37	40	42	45	48	51	53	56	59	62	65	67	70	73	76
1000	17	20	23	26	29	32	35	38	41	44	47	50	53	57	60	63	66	69	72	75	78	81	84
1100	18	21	24	27	31	34	37	40	44	47	50	53	57	60	63	66	69	73	76	79	82	86	89
1200	19	23	27	30	34	37	41	44	48	51	55	58	62	66	69	73	76	80	83	87	90	94	97
1300	21	24	28	32	35	39	43	47	50	54	58	61	65	69	73	76	80	84	87	91	95	98	102
1400	22	26	30	34	38	42	46	50	54	59	63	67	71	75	79	83	87	91	95	99	103	107	111
1500	24	28	32	36	40	44	49	53	57	61	65	69	74	78	82	86	90	95	99	103	107	111	115
1600	25	30	34	39	43	48	52	57	61	66	70	75	79	84	88	93	97	102	106	111	115	120	124
1700	26	31	36	40	45	50	54	59	64	68	73	78	82	87	92	96	101	105	110	115	119	124	129
1800	28	33	38	43	48	53	58	63	68	73	78	83	88	93	98	103	108	113	117	122	127	132	137
1900	30	35	40	46	51	56	61	67	72	77	83	88	93	98	104	109	114	120	125	130	135	141	146
2000	31	36	42	47	53	58	64	69	74	80	85	91	96	102	107	113	118	123	129	134	140	145	151
2100	33	38	44	50	56	61	67	73	79	84	90	96	102	107	113	119	125	130	136	142	148	153	159
2200	34	40	46	52	58	63	69	75	81	87	93	99	105	111	117	123	128	134	140	146	152	158	164
2300	36	42	48	54	60	67	73	79	85	92	98	104	110	116	123	129	135	141	148	154	160	166	173
2400	37	43	50	56	62	69	75	81	88	94	101	107	113	120	126	133	139	145	152	158	164	171	177
2500	38	45	52	59	65	72	79	85	92	99	105	112	119	126	132	139	146	152	159	166	172	179	186

 Tyngre än 50 kg.

 Tyngre än 50 kg och större än 2m²

Monteringsanvisning:

Gäller för: ABC -YGV



Använd överbleck för att undvika att vatten leds in bakom gallret. Täta mot underlaget på lämpligt vis.

- Medryckning av aerosoler och pudersnö eller isbildning kan inte uteslutas vid ogynnsamma förhållanden.

Steg 1:

Måtten anges alltid med bredden (B) före höjden (H), ex: YGV 500x300, 500 brett, 300 högt.

Steg 2:

Håltagning i vägg sker efter gallrets mått.

Steg 3:

Montera därefter gallret i det hål som tagits upp i underlaget. Fäst med erforderligt fästmaterial beroende på typ av fasadmateriäl.

Miljövarudeklaration:

För exakt innehåll av produkten, se aktuell Byggvarudeklaration på hemsidan.