



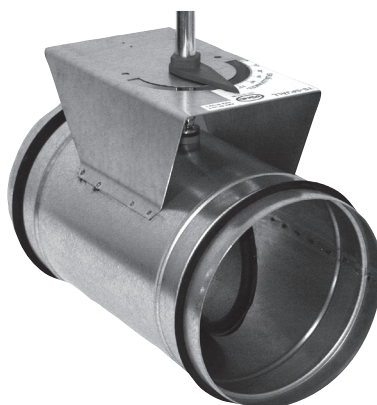
ABC-TS

TROTTELSPJÄLL
2020-05

Produktblad | Miljö

ABC-TS

TROTTELSPJÄLL



ANVÄNDNING

Trottelspjäll för cirkulära kanaler.

UTFÖRANDE

Tillverkas i förzinkad stålplåt för korrosivitetsklass C3 enligt SS-EN ISO 12944-2. Lager av nylon. TS levereras som standard förberett för 50 mm isolering och med motorhylla som är graderad 0 till 90°. Kan även utföras med flänskant 40 mm.

TÄTHETSKLASS ENLIGT VVS-AMA 16

Klass 1, 3, 4

DRIFTTRYCK

Max 2500 Pa i differenstryck över stängt spjäll. Spjällen är utförda för tryckklass B.

Drifttemperatur

Max 80°C.

TILLBEHÖR

Ställdon
Handreglage



EXEMPEL BESKRIVNINGSTEXT

VVS AMA 16
QJB.11

Spjäll ABC-TS1 av ABC Ventilationsprodukter AB fabrikat. Tryckklass A. Täthetsklass 1. Utförd i förzinkat. Korrosivitetsklass C3 enligt SS-EN ISO 12944-2. Storlek: 400. Handreglage.

REKOMMENDERADE STÄLLDON ABC-TS

TÄHETS- KLASSER	DIAMETER	STÄLLDON
1	100 - 400	LM / LF
1	500 - 630	NM / NF
3-4	100 - 250	LM / LF
3-4	315 - 630	NM / NF

Tillbehör TS:
Handreglage
Länkarmsats för sammankoppling av spjäll 1met
Länkarmsats för sammankoppling av spjäll 2met
Länkarmsats för sammankoppling av spjäll 3met
Fjärreglage



LM



NM

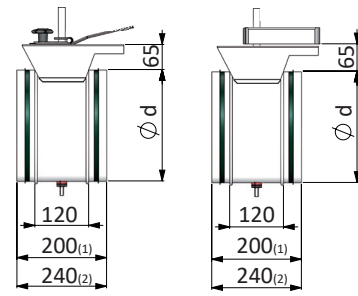


NF



LF

OBS!
Motorhylla
ingår alltid.

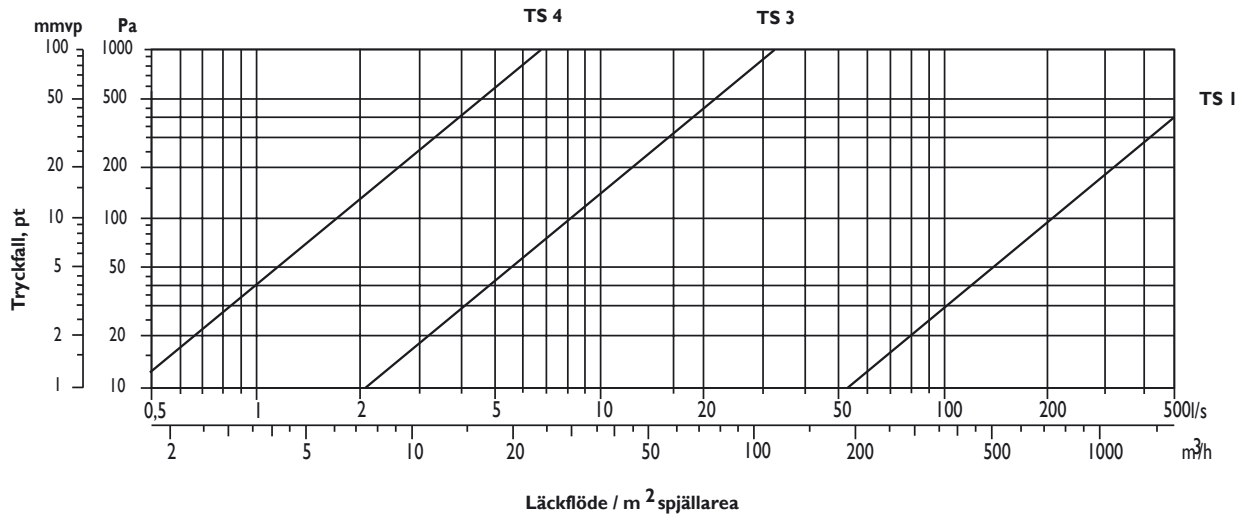


MÅTT

Storlek ø täthetsklass 1-4

ABC-TS1, TS3, TS4	100	125	160	200	250	315	400	500	630
-------------------	-----	-----	-----	-----	-----	-----	-----	-----	-----

LÄCKFLÖDESDIAGRAM





ABC Ventilationsprodukter AB Tel: 033-29 08 80 www.abcvent.se
Vi förbehåller oss rätten till ändringar utan föregående besked. Eftertryck eller kopiering av produktblad utan tillstånd beivras.