



# ABC-ELDSPJÄLL

BRANDBACKSPJÄLL  
2020-06

## Produktblad

# ABC-ELDSPJÄLL

## BRANDBACKSPJÄLL



### ANVÄNDNING

ABC-ELDSPJÄLL är framtaget för att hindra brandspridning vid kokkärlsbrand på köksspis.

### UTFÖRANDE

Eldspjället monteras mellan köksfläkten och imkanalens anslutningsslang. Vid spisbrand stängs spjället automatiskt vid öppen låga eller om temperaturen överstiger 72° och förhindrar att branden sprider sig. ELDSPJÄLLET passar till de flesta köksfläktar på marknaden och är ett bra komplement till brandvarnare.

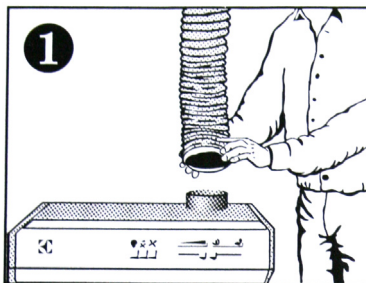
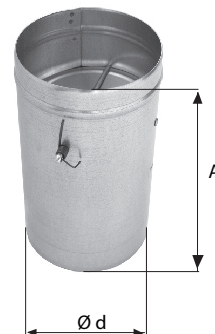
### MÅTT

Storlek Ø d	A
ABC-ELDSPJÄLL	mm
125	220
160	220

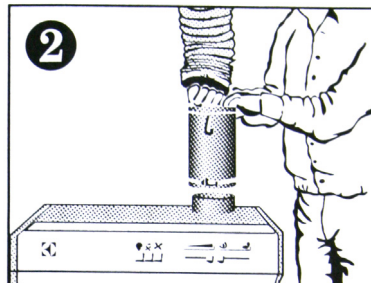
### EXEMPEL BESKRIVNINGSTEXT

VVS AMA

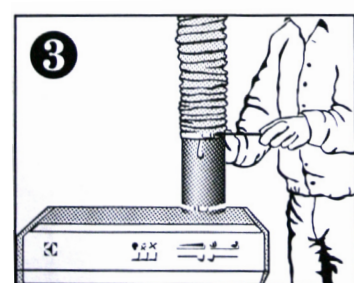
ABC-Eldspjäll av ABC Ventilationsprodukter AB fabrikat. Storlek 125.



Lossa befintlig anslutningsslang från köksfläkten.



Montera Eldspjället på köksfläktens stös, med Eldspjällets rundade kant uppåt, och drag fast med slangklämman.



Montera slangen på Eldspjället och drag fast klämman. Vid behov kan slangens längd kortas.



ABC Ventilationsprodukter AB Tel: 033-29 08 80 [www.abcvent.se](http://www.abcvent.se)  
Vi förbehåller oss rätten till ändringar utan föregående besked. Eftertryck eller kopiering av produktblad utan tillstånd beivras.