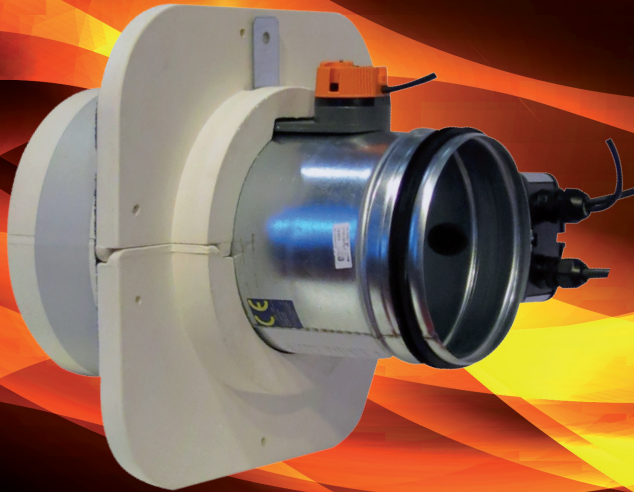


Brandspjäll CR60 1S - Ingen efterlagning!



Brandspjället ABC-CR60 1-S är godkänt för schaktväggar ner till 80mm utan någon efterlagning. Se till att göra rätt håltagning (+40-80mm) vilket gäller dom flesta brandspjällsmontage oavsett fabrikat!



- Ingen efterlagning
- Monteras endast från en sida
- Vridbart montage 360°
- Gips/Betong EI60 S (Ve, Ho)
- Täthet hölje C-klass
- Storlek 100-315 mm

Montering i Schaktvägg med krage för väggmontering (1S)

1. Gör rätt håltagning (+40-80mm) enligt håltagningstabellen.

Diagram showing the preparation of a wall opening. The opening width is marked as $\leq 600\text{mm}$. The damper is mounted on a bracket. A note indicates the use of $2 \times 15\text{mm}$ F (EN520) screws. A concrete strength requirement of $\geq 40\text{kg/m}^3$ is also shown.

2. Montera spjället från en sida.

Diagram showing the damper being inserted into the wall opening from one side. A note indicates the use of $6 \times (\text{Ø}5 \times 70\text{mm})$ screws.

3. Testa mekanismen. Klart!

Diagram showing the damper mechanism being tested. A note indicates 'Endast 2 lager en sida' (Only 2 layers on one side). Dimensions of 193mm and 345mm are shown. The word 'TEST!' is written above the diagram.

abc vent
Bra energival